

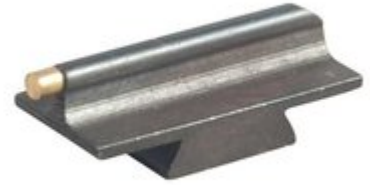
RIFLE BEAD 1/16" NARROW FRONT SIGHT - WILLIAMS GUN SIGHT

.250" Bead 1/16" Medium Front Sight Brass Gold

[Büchsen Teile](#) > [Visierungen](#) > [Korne](#)

Vollmetallperlen für Rampen & Dovetail-Läufe

Dünne, stromlinienförmige, fast unsichtbare Klinge mit einer bearbeiteten Perle bietet ein klares, hoch sichtbares Sichtbild.



Eigenschaften

- Name: [WILLIAMS GUN SIGHT .250" Bead 1/16" Medium Front Sight Brass Gold](#)
- Hersteller: [WILLIAMS GUN SIGHT](#)
- Artikel-Nr.: 962161251
- Herst.-Nr.: 001645
- Art: Bead
- Farbe: Gold
- Höhe: .250
- Material: Brass
- Waffentyp: Universal Rifles
- Versandgewicht: 0.005kg
- Versandbreite: 83mm
- Versandlänge: 146mm
- UPC: 053506016457

Artikeldetails

Made in USA

Inhaltsverzeichnis

- [Startseite](#)
- [Sicherheitshinweise für den WILLIAMS GUN SIGHT RIFLE BEAD 1/16" NARROW FRONT SIGHT](#)
- [Über uns](#)

Sicherheitshinweise für den WILLIAMS GUN SIGHT RIFLE BEAD 1/16" NARROW FRONT SIGHT

Einführung

Herzlich willkommen zu den Sicherheitshinweisen für den WILLIAMS GUN SIGHT RIFLE BEAD 1/16" NARROW FRONT SIGHT. Diese Anleitung hilft dir, das Produkt sicher zu verwenden und mögliche Risiken zu vermeiden. Bitte lies die folgenden Informationen sorgfältig durch, um sicherzustellen, dass du die richtigen Vorsichtsmaßnahmen triffst.

Allgemeine Sicherheitsrichtlinien

- Stelle sicher, dass das Produkt nur für den vorgesehenen Zweck verwendet wird.
- Halte das Produkt außerhalb der Reichweite von Kindern und schutzbedürftigen Personen.
- Überprüfe das Produkt regelmäßig auf Beschädigungen oder Abnutzungserscheinungen.
- Verwende das Produkt nicht, wenn du Anzeichen von Beschädigung bemerkst.
- Informiere dich über die geltenden Gesetze und Vorschriften in deinem Land bezüglich der Verwendung von Schusswaffen und Zubehör.

Spezifische Sicherheitsvorkehrungen für die Nutzung

- Achte darauf, dass der WILLIAMS GUN SIGHT RIFLE BEAD korrekt auf deinem Gewehr installiert ist.
- Verwende nur die empfohlenen Werkzeuge und Techniken für die Installation.
- Trage immer geeignete Schutzausrüstung, wie z.B. Gehörschutz und Schutzbrille, wenn du mit deinem Gewehr arbeitest.
- Halte beim Umgang mit Waffen stets den Sicherheitsabstand ein und sei dir deiner Umgebung bewusst.
- Vermeide Ablenkungen während der Nutzung des Produkts.

Anweisungen zur Installation und Nutzung

1. Vorbereitung:

- Stelle sicher, dass das Gewehr entladen ist, bevor du mit der Installation beginnst.
- Überprüfe, ob alle benötigten Werkzeuge vorhanden sind.

2. Installation:

- Entferne die alte Visierung, falls vorhanden.
- Setze die neue WILLIAMS GUN SIGHT RIFLE BEAD in die DovetailRille ein.
- Achte darauf, dass die Perle richtig ausgerichtet ist.
- Ziehe die Befestigungsschrauben vorsichtig an, um eine sichere Verbindung zu gewährleisten.

3. Nutzung:

- Stelle sicher, dass das Gewehr korrekt eingestellt ist, bevor du schießt.
- Übe regelmäßig, um deine Fähigkeiten zu verbessern und sicherzustellen, dass du das Produkt effektiv nutzen kannst.

Entsorgungsanweisungen

- Entsorge das Produkt gemäß den örtlichen Vorschriften für die Entsorgung von Schusswaffen und Zubehör.
- Wenn das Produkt beschädigt oder nicht mehr verwendbar ist, stelle sicher, dass es sicher entsorgt wird, um Unfälle zu vermeiden.

Kontaktinformationen für weitere Unterstützung

Bitte wende dich an den Hersteller oder einen autorisierten Händler, wenn du Fragen oder Bedenken zur Sicherheit des Produkts hast. Stelle sicher, dass du alle relevanten Informationen bereithältst, um eine schnelle und effektive Unterstützung zu erhalten.

Schlussfolgerung

Die Sicherheit hat oberste Priorität. Indem du diese Richtlinien befolgst, kannst du sicherstellen, dass du den WILLIAMS GUN SIGHT RIFLE BEAD 1/16" NARROW FRONT SIGHT sicher und effektiv verwendest. Bei weiteren Fragen oder Unsicherheiten zögere nicht, Unterstützung zu suchen.

Über uns

Brownells Deutschland

**Brownells Deutschland - Einer der größten Lieferanten für Waffenteile,
Büchsenmacherwerkzeug & Schießsportzubehör**

www.brownells-deutschland.de