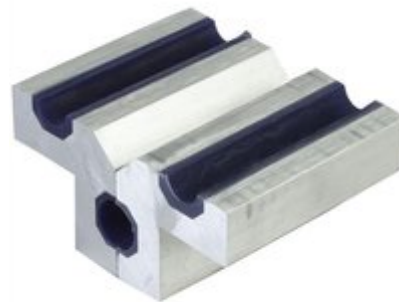


# SCG AR-15/M16 ACCU-GRIP BARREL VISE JAWS - SATURN PRODUCTS ACCU-GRIP VISE JAWS

## Fully-Lined Barrel Grooves Prevent Slipping And Damage

Massive aluminum jaws lined with space age polyurethane elastomer grip tight and prevent marring on AR-15/M16 barrels. Two grooves fit standard and heavy barrel contours.



## Attributes

- Name: SATURN PRODUCTS ACCU-GRIP VISE JAWS
- Manufacturer: SATURN PRODUCTS
- Product no.: 852015000
- Mfr. No.: NONE
- Make: AR-15
- Delivery weight: 1.134kg

## Item details

Made in USA

# Table of Contents

- [Startpage](#)
- [Deutsch: SCG AR15/M16 ACCUGRIP BARREL VISE JAWS Sicherheitsanleitung](#)
- [English: SCG AR15/M16 ACCUGRIP BARREL VISE JAWS Safety Instruction Guide](#)
- [Español: Guía de Instrucciones de Seguridad para SCG AR15/M16 ACCUGRIP BARREL VISE JAWS](#)
- [Français: Guide de sécurité des mâchoires de vise à canon SCG AR15/M16 ACCUGRIP](#)
- [Italiano: SCG AR15/M16 ACCUGRIP BARREL VISE JAWS Guida alle Istruzioni di Sicurezza](#)
- [Polski: SCG AR15/M16 ACCUGRIP BARREL VISE JAWS Instrukcja Bezpieczeństwa](#)
- [Suomi: SCG AR15/M16 ACCUGRIP BARREL VISE JAWS Turvaohje](#)
- [Svenska: SCG AR15/M16 ACCUGRIP BARREL VISE JAWS Säkerhetsinstruktionsguide](#)
- [Český: SCG AR15/M16 ACCUGRIP BARREL VISE JAWS Bezpečnostní pokyny](#)

# SCG AR15/M16 ACCUGRIP BARREL VISE JAWS

## Sicherheitsanleitung

### Einführung

Danke, dass du dich für die SCG AR15/M16 ACCUGRIP BARREL VISE JAWS von Saturn Products entschieden hast. Dieses Produkt wurde entwickelt, um deine AR15/M16Läufe sicher zu halten und gleichzeitig das Risiko von Beschädigungen zu minimieren. Bitte lies diese Sicherheitsanleitung sorgfältig durch, um eine sichere und effektive Nutzung zu gewährleisten.

### Allgemeine Sicherheitsrichtlinien

- Stelle sicher, dass der Arbeitsbereich sauber und gut beleuchtet ist.
- Halte das Produkt außerhalb der Reichweite von Kindern und unbefugten Benutzern.
- Überprüfe das Produkt vor jeder Verwendung auf Anzeichen von Abnutzung oder Beschädigung.
- Verwende das Produkt nur wie vorgesehen; ändere oder modifiziere es nicht.
- Befolge alle lokalen Gesetze und Vorschriften bezüglich der Verwendung von Waffenaccessoires.
- Melde unsichere Produkte oder Vorfälle den zuständigen Behörden.

### Besondere Sicherheitsvorkehrungen für die Verwendung

- Stelle sicher, dass der Lauf frei von Hindernissen ist, bevor du ihn in die Visebacken legst.
- Überschreite nicht die empfohlene Gewichtsbeschränkung der Vise (4 Zoll und breiter).
- Trage eine Schutzbrille, wenn du mit Schusswaffen arbeitest, um Verletzungen zu vermeiden.
- Vermeide übermäßige Kraft beim Anziehen der Visebacken, um Beschädigungen am Lauf zu verhindern.
- Lass das Produkt während der Benutzung nicht unbeaufsichtigt.
- Wenn du Schwierigkeiten hast oder dir unsicher bist, suche Hilfe von einer sachkundigen Person.

### Anweisungen zur Installation und Nutzung

#### 1. Vorbereitung

- Stelle sicher, dass der Arbeitsbereich sauber und organisiert ist.
- Sammle alle notwendigen Werkzeuge und Ausrüstungen.

#### 2. Installation

- Öffne die Visebacken, indem du den Griff gegen den Uhrzeigersinn drehst.
- Lege den Lauf sicher zwischen die Backen und achte darauf, dass er richtig ausgerichtet ist.
- Schließe die Backen, indem du den Griff im Uhrzeigersinn drehst, bis der Lauf fest, aber nicht übermäßig straff gehalten wird.

#### 3. Benutzung

- Bestätige, dass der Lauf sicher gehalten wird, bevor du mit der Arbeit beginnst.
- Führe deine Arbeiten sorgfältig durch und achte darauf, dass der Lauf nicht übermäßig belastet wird.
- Nach Abschluss deiner Arbeit lockere die Backen, um den Lauf sicher zu entfernen.

#### 4. Nach der Benutzung

- Reinige die Visebacken mit einem weichen Tuch, um Schmutz oder Rückstände zu entfernen.
- Lagere das Produkt an einem sicheren und trockenen Ort, wenn es nicht in Gebrauch ist.

### Entsorgungsanweisungen

- Entsorge dieses Produkt gemäß den lokalen Vorschriften.
- Entsorge das Produkt nicht im Haushaltsmüll.
- Wenn das Produkt beschädigt oder nicht mehr verwendbar ist, ziehe in Betracht, Materialien wo möglich zu recyceln.

## **Kontaktinformationen für weitere Unterstützung**

Für Fragen oder Bedenken bezüglich der SCG AR15/M16 ACCUGRIP BARREL VISE JAWS konsultiere bitte die Produktverpackung für Kontaktinformationen oder besuche die Website des Herstellers für zusätzliche Ressourcen.

Danke für deine Aufmerksamkeit bezüglich dieser Sicherheitsanweisungen. Deine Sicherheit und Zufriedenheit sind unsere obersten Prioritäten.

# SCG AR15/M16 ACCUGRIP BARREL VISE JAWS

## Safety Instruction Guide

### Introduction

Thank you for choosing the SCG AR15/M16 ACCUGRIP BARREL VISE JAWS by Saturn Products. This product is designed to securely hold your AR15/M16 barrels while minimizing the risk of damage. Please read this safety instruction guide carefully to ensure safe and effective use.

### General Safety Guidelines

- Always ensure that the work area is clean and welllit.
- Keep the product out of reach of children and unauthorized users.
- Inspect the product before each use for any signs of wear or damage.
- Use only as intended; do not modify or alter the product.
- Follow all local laws and regulations regarding the use of firearm accessories.
- Report any unsafe products or incidents to the relevant authorities.

### Specific Safety Precautions for Use

- Ensure that the barrel is free of any obstructions before placing it in the vise jaws.
- Do not exceed the recommended weight limit of the vise (4 inches and wider).
- Use protective eyewear when working with firearms to prevent injury.
- Avoid using excessive force when tightening the vise jaws to prevent damage to the barrel.
- Do not leave the product unattended while in use.
- If you experience any difficulties or feel unsure about the usage, seek assistance from a knowledgeable individual.

### Instructions for Installation and Usage

#### 1. Preparation

- Ensure the work area is clean and organized.
- Gather all necessary tools and equipment.

#### 2. Installation

- Open the vise jaws by turning the handle counterclockwise.
- Place the barrel securely between the jaws, ensuring it is aligned properly.
- Close the jaws by turning the handle clockwise until the barrel is held firmly but not overly tight.

#### 3. Usage

- Confirm that the barrel is securely held in place before proceeding with any work.
- Perform your tasks carefully, ensuring that the barrel is not subjected to any undue stress.
- After completing your work, loosen the jaws to safely remove the barrel.

#### 4. PostUsage

- Clean the vise jaws with a soft cloth to remove any debris or residue.
- Store the product in a safe and dry location when not in use.

### Disposal Instructions

- Dispose of this product in accordance with local regulations.
- Do not dispose of the product in household waste.
- If the product is damaged or no longer usable, consider recycling materials where possible.

### Contact Information for Further Support

For questions or concerns regarding the SCG AR15/M16 ACCUGRIP BARREL VISE JAWS, please refer to the product packaging for contact information or visit the manufacturer's website for additional resources.

Thank you for your attention to these safety instructions. Your safety and satisfaction are our top priorities.

# Guía de Instrucciones de Seguridad para SCG AR15/M16 ACCUGRIP BARREL VISE JAWS

## Introducción

Gracias por elegir las mandíbulas de visera SCG AR15/M16 ACCUGRIP de Saturn Products. Este producto está diseñado para sostener de manera segura los cañones de tu AR15/M16 mientras minimiza el riesgo de daños. Por favor, lee esta guía de instrucciones de seguridad con atención para asegurar un uso seguro y efectivo.

## Directrices Generales de Seguridad

- Siempre asegúrate de que el área de trabajo esté limpia y bien iluminada.
- Mantén el producto fuera del alcance de niños y usuarios no autorizados.
- Inspecciona el producto antes de cada uso en busca de signos de desgaste o daño.
- Úsalo solo para lo que ha sido diseñado; no modifiques ni alteres el producto.
- Cumple con todas las leyes y regulaciones locales relacionadas con el uso de accesorios para armas de fuego.
- Reporta cualquier producto inseguro o incidente a las autoridades pertinentes.

## Precauciones de Seguridad Específicas para el Uso

- Asegúrate de que el cañón esté libre de obstrucciones antes de colocarlo en las mandíbulas de la visera.
- No excedas el límite de peso recomendado para el tornillo de banco (4 pulgadas o más ancho).
- Usa gafas protectoras cuando trabajes con armas de fuego para prevenir lesiones.
- Evita usar fuerza excesiva al apretar las mandíbulas de la visera para prevenir daños al cañón.
- No dejes el producto desatendido mientras está en uso.
- Si experimentas alguna dificultad o te sientes inseguro sobre el uso, busca la ayuda de una persona con conocimiento.

## Instrucciones para la Instalación y Uso

### 1. Preparación

- Asegúrate de que el área de trabajo esté limpia y organizada.
- Reúne todas las herramientas y equipos necesarios.

### 2. Instalación

- Abre las mandíbulas de la visera girando la manija en sentido contrario a las agujas del reloj.
- Coloca el cañón de manera segura entre las mandíbulas, asegurándote de que esté alineado correctamente.
- Cierra las mandíbulas girando la manija en sentido horario hasta que el cañón esté sostenido firmemente pero no excesivamente apretado.

### 3. Uso

- Confirma que el cañón esté sostenido de manera segura antes de proceder con cualquier trabajo.
- Realiza tus tareas con cuidado, asegurándote de que el cañón no esté sometido a estrés indebido.
- Después de completar tu trabajo, afloja las mandíbulas para retirar el cañón de manera segura.

### 4. Postuso

- Limpia las mandíbulas de la visera con un paño suave para eliminar cualquier residuo o suciedad.
- Almacena el producto en un lugar seguro y seco cuando no esté en uso.

## Instrucciones de Desecho

- Desecha este producto de acuerdo con las regulaciones locales.
- No deseches el producto en la basura doméstica.
- Si el producto está dañado o ya no es utilizable, considera reciclar los materiales donde sea posible.

## **Información de Contacto para Soporte Adicional**

Para preguntas o inquietudes sobre las mandíbulas de visera SCG AR15/M16 ACCUGRIP, consulta el empaque del producto para obtener información de contacto o visita el sitio web del fabricante para recursos adicionales.

Gracias por tu atención a estas instrucciones de seguridad. Tu seguridad y satisfacción son nuestras principales prioridades.



# Guide de sécurité des mâchoires de vise à canon SCG AR15/M16 ACCUGRIP

## Introduction

Merci d'avoir choisi les mâchoires de vise à canon SCG AR15/M16 ACCUGRIP de Saturn Products. Ce produit est conçu pour maintenir solidement vos canons AR15/M16 tout en minimisant le risque de dommages. Veuillez lire attentivement ce guide de sécurité afin d'assurer une utilisation sûre et efficace.

## Directives générales de sécurité

- Assurez-vous toujours que la zone de travail est propre et bien éclairée.
- Gardez le produit hors de portée des enfants et des utilisateurs non autorisés.
- Inspectez le produit avant chaque utilisation pour détecter tout signe d'usure ou de dommage.
- Utilisez uniquement comme prévu ; ne modifiez ni n'altérez le produit.
- Respectez toutes les lois et réglementations locales concernant l'utilisation des accessoires d'armes à feu.
- Signalez tout produit dangereux ou incident aux autorités compétentes.

## Précautions de sécurité spécifiques à l'utilisation

- Assurez-vous que le canon est exempt de toute obstruction avant de le placer dans les mâchoires de vise.
- Ne dépassez pas la limite de poids recommandée du vise (4 pouces et plus).
- Utilisez des lunettes de protection lorsque vous travaillez avec des armes à feu pour éviter les blessures.
- Évitez d'utiliser une force excessive lors du serrage des mâchoires de vise pour prévenir les dommages au canon.
- Ne laissez pas le produit sans surveillance pendant son utilisation.
- Si vous rencontrez des difficultés ou si vous avez des doutes sur l'utilisation, demandez de l'aide à une personne compétente.

## Instructions d'installation et d'utilisation

### 1. Préparation

- Assurez-vous que la zone de travail est propre et organisée.
- Rassemblez tous les outils et équipements nécessaires.

### 2. Installation

- Ouvrez les mâchoires de vise en tournant la poignée dans le sens antihoraire.
- Placez le canon en toute sécurité entre les mâchoires, en vous assurant qu'il est correctement aligné.
- Fermez les mâchoires en tournant la poignée dans le sens horaire jusqu'à ce que le canon soit maintenu fermement mais sans trop de pression.

### 3. Utilisation

- Confirmez que le canon est bien maintenu en place avant de procéder à tout travail.
- Effectuez vos tâches avec soin, en veillant à ce que le canon ne subisse pas de stress excessif.
- Après avoir terminé votre travail, desserrez les mâchoires pour retirer le canon en toute sécurité.

### 4. Postutilisation

- Nettoyez les mâchoires de vise avec un chiffon doux pour éliminer les débris ou résidus.
- Rangez le produit dans un endroit sûr et sec lorsqu'il n'est pas utilisé.

## Instructions de mise au rebut

- Disposez de ce produit conformément aux réglementations locales.
- Ne jetez pas le produit avec les déchets ménagers.
- Si le produit est endommagé ou n'est plus utilisable, envisagez de recycler les matériaux lorsque cela est possible.

## **Informations de contact pour un soutien supplémentaire**

Pour toute question ou préoccupation concernant les mâchoires de vise à canon SCG AR15/M16 ACCUGRIP, veuillez vous référer à l'emballage du produit pour les informations de contact ou visiter le site Web du fabricant pour des ressources supplémentaires.

Merci de votre attention à ces instructions de sécurité. Votre sécurité et votre satisfaction sont nos priorités absolues.

# SCG AR15/M16 ACCUGRIP BARREL VISE JAWS

## Guida alle Istruzioni di Sicurezza

### Introduzione

Grazie per aver scelto le ganasce per morsa SCG AR15/M16 ACCUGRIP di Saturn Products. Questo prodotto è progettato per tenere saldamente i barili AR15/M16 riducendo al minimo il rischio di danni. Si prega di leggere attentamente questa guida alle istruzioni di sicurezza per garantire un uso sicuro ed efficace.

### Linee Guida Generali di Sicurezza

- Assicurati sempre che l'area di lavoro sia pulita e ben illuminata.
- Tieni il prodotto fuori dalla portata di bambini e utenti non autorizzati.
- Controlla il prodotto prima di ogni utilizzo per eventuali segni di usura o danni.
- Utilizza solo come previsto; non modificare o alterare il prodotto.
- Segui tutte le leggi e i regolamenti locali riguardanti l'uso di accessori per armi da fuoco.
- Segnala eventuali prodotti non sicuri o incidenti alle autorità competenti.

### Precauzioni di Sicurezza Specifiche per l'Uso

- Assicurati che il barile sia privo di ostruzioni prima di posizionarlo nelle ganasce della morsa.
- Non superare il limite di peso consigliato della morsa (4 pollici e più larghe).
- Utilizza occhiali protettivi quando lavori con armi da fuoco per prevenire infortuni.
- Evita di applicare una forza eccessiva durante il serraggio delle ganasce per prevenire danni al barile.
- Non lasciare il prodotto incustodito mentre è in uso.
- Se hai difficoltà o ti senti insicuro riguardo all'uso, chiedi assistenza a una persona esperta.

### Istruzioni per l'Installazione e l'Uso

#### 1. Preparazione

- Assicurati che l'area di lavoro sia pulita e organizzata.
- Raccogli tutti gli strumenti e le attrezzature necessarie.

#### 2. Installazione

- Apri le ganasce della morsa ruotando la maniglia in senso antiorario.
- Posiziona il barile in modo sicuro tra le ganasce, assicurandoti che sia allineato correttamente.
- Chiudi le ganasce ruotando la maniglia in senso orario fino a quando il barile è tenuto saldamente ma non eccessivamente stretto.

#### 3. Uso

- Conferma che il barile sia tenuto saldamente in posizione prima di procedere con qualsiasi lavoro.
- Esegui le tue operazioni con attenzione, assicurandoti che il barile non sia sottoposto a stress eccessivo.
- Dopo aver completato il lavoro, allenta le ganasce per rimuovere il barile in sicurezza.

#### 4. PostUso

- Pulisci le ganasce della morsa con un panno morbido per rimuovere eventuali detriti o residui.
- Riponi il prodotto in un luogo sicuro e asciutto quando non è in uso.

### Istruzioni per lo Smaltimento

- Smaltisci questo prodotto in conformità con le normative locali.
- Non smaltire il prodotto nei rifiuti domestici.
- Se il prodotto è danneggiato o non più utilizzabile, considera di riciclare i materiali ove possibile.

## **Informazioni di Contatto per Ulteriori Supporto**

Per domande o preoccupazioni riguardanti le ganasce per morsa SCG AR15/M16 ACCUGRIP, ti preghiamo di fare riferimento all'imballaggio del prodotto per le informazioni di contatto o visita il sito web del produttore per ulteriori risorse.

Ti ringraziamo per la tua attenzione a queste istruzioni di sicurezza. La tua sicurezza e soddisfazione sono le nostre massime priorità.

# SCG AR15/M16 ACCUGRIP BARREL VISE JAWS

## Instrukcja Bezpieczeństwa

### Wprowadzenie

Dziękujemy za wybór SCG AR15/M16 ACCUGRIP BARREL VISE JAWS od firmy Saturn Products. Produkt ten został zaprojektowany w celu bezpiecznego trzymania luf AR15/M16, minimalizując ryzyko uszkodzeń. Prosimy o uważne zapoznanie się z niniejszą instrukcją bezpieczeństwa, aby zapewnić bezpieczne i skuteczne użytkowanie.

### Ogólne zasady bezpieczeństwa

- Zawsze upewnij się, że miejsce pracy jest czyste i dobrze oświetlone.
- Trzymaj produkt z dala od dzieci i osób nieupoważnionych.
- Sprawdź produkt przed każdym użyciem pod kątem oznak zużycia lub uszkodzeń.
- Używaj produktu wyłącznie zgodnie z przeznaczeniem; nie modyfikuj ani nie zmieniaj produktu.
- Przestrzegaj wszystkich lokalnych przepisów i regulacji dotyczących użycia akcesoriów do broni palnej.
- Zgłaszaj wszelkie niebezpieczne produkty lub incydenty odpowiednim władzom.

### Szczególne środki ostrożności podczas użytkowania

- Upewnij się, że lufa jest wolna od wszelkich przeszkód przed umieszczeniem jej w szczękach imadła.
- Nie przekraczaj zalecanego limitu wagowego imadła (szerokość 4 cale i więcej).
- Używaj ochrony oczu podczas pracy z bronią palną, aby zapobiec urazom.
- Unikaj stosowania nadmiernej siły podczas zaciskania szczęk imadła, aby nie uszkodzić lufy.
- Nie zostawiaj produktu bez nadzoru podczas użytkowania.
- Jeśli napotkasz trudności lub nie będziesz pewny, jak używać produktu, skorzystaj z pomocy osoby znającej się na temacie.

### Instrukcje instalacji i użytkowania

#### 1. Przygotowanie

- Upewnij się, że miejsce pracy jest czyste i uporządkowane.
- Zbierz wszystkie niezbędne narzędzia i sprzęt.

#### 2. Instalacja

- Otwórz szczęki imadła, obracając uchwyt w lewo (przeciwnie do ruchu wskazówek zegara).
- Umieść lufę pewnie pomiędzy szczękami, upewniając się, że jest odpowiednio wyśrodkowana.
- Zamknij szczęki, obracając uchwyt w prawo (zgodnie z ruchem wskazówek zegara), aż lufa będzie trzymana mocno, ale nie za mocno.

#### 3. Użytkowanie

- Potwierdź, że lufa jest pewnie trzymana na miejscu przed przystąpieniem do jakiegokolwiek pracy.
- Wykonuj swoje zadania ostrożnie, upewniając się, że lufa nie jest narażona na nadmierne obciążenie.
- Po zakończeniu pracy, poluzuj szczęki, aby bezpiecznie usunąć lufę.

#### 4. Po użyciu

- Wytrzyj szczęki imadła miękką szmatką, aby usunąć wszelkie zanieczyszczenia lub resztki.
- Przechowuj produkt w bezpiecznym i suchym miejscu, gdy nie jest używany.

### Instrukcje dotyczące utylizacji

- Utylizuj ten produkt zgodnie z lokalnymi przepisami.
- Nie wyrzucaj produktu do odpadów domowych.
- Jeśli produkt jest uszkodzony lub nie nadaje się do użytku, rozważ recykling materiałów, gdzie to możliwe.

## **Informacje kontaktowe w celu uzyskania dalszego wsparcia**

W przypadku pytań lub wątpliwości dotyczących SCG AR15/M16 ACCUGRIP BARREL VISE JAWS, prosimy o zapoznanie się z opakowaniem produktu w celu uzyskania informacji kontaktowych lub odwiedzenie strony internetowej producenta w celu uzyskania dodatkowych zasobów.

Dziękujemy za uwagę poświęconą tym instrukcjom bezpieczeństwa. Twoje bezpieczeństwo i satysfakcja są dla nas priorytetem.

# SCG AR15/M16 ACCUGRIP BARREL VISE JAWS

## Turvaohje

### Johdanto

Kiitos, että valitsit SCG AR15/M16 ACCUGRIP BARREL VISE JAWS tuotteen Saturn Productsilta. Tämä tuote on suunniteltu pitämään AR15/M16 putkesi turvallisesti paikallaan samalla kun minimoidaan vahinkojen riski. Lue tämä turvaohje huolellisesti varmistaaksesi turvallisen ja tehokkaan käytön.

### Yleiset Turvaohjeet

- Varmista aina, että työskentelyalue on puhdas ja hyvin valaistu.
- Pidä tuote lasten ja valtuuttamattomien käyttäjien ulottumattomissa.
- Tarkista tuote ennen jokaista käyttöä kulumisen tai vaurioiden merkkien varalta.
- Käytä vain tarkoitukseen; älä muokkaa tai muuta tuotetta.
- Noudata kaikkia paikallisia lakeja ja sääntöjä, jotka koskevat aseiden lisävarusteiden käyttöä.
- Ilmoita kaikista vaarallisista tuotteista tai tapahtumista asianomaisille viranomaisille.

### Erityiset Turvatoimet Käytössä

- Varmista, että putki on vapaa kaikista esteistä ennen sen asettamista puristimiin.
- Älä ylitä suositeltua painorajausta puristimelle (4 tuumaa ja leveämmät).
- Käytä suojalaseja työskennellessäsi aseiden kanssa loukkaantumisen estämiseksi.
- Vältä liiallista voimaa puristimien tiukentamisessa, jotta putkeen ei aiheudu vaurioita.
- Älä jätä tuotetta valvomatta sen käytön aikana.
- Jos kohtaat vaikeuksia tai tunnet epävarmuutta käytössä, pyydä apua asiantuntevalta henkilöltä.

### Asennus ja Käyttöohjeet

#### 1. Valmistelu

- Varmista, että työskentelyalue on puhdas ja järjestetty.
- Kerää kaikki tarvittavat työkalut ja välineet.

#### 2. Asennus

- Avaa puristinjaws kääntämällä kahvaa vastapäivään.
- Aseta putki turvallisesti puristinjaws väliin varmistaen, että se on oikein kohdistettu.
- Sulje puristinjaws kääntämällä kahvaa myötäpäivään, kunnes putki on tiukasti mutta ei liian tiukasti pidetty.

#### 3. Käyttö

- Varmista, että putki on turvallisesti paikallaan ennen kuin siirryt mihinkään työhön.
- Suorita tehtäväsi huolellisesti varmistaen, että putki ei altistu tarpeettomalle rasitukselle.
- Työn päätyttyä, löysää puristinjaws turvallisesti poistaaksesi putken.

#### 4. Käytön Jälkeinen

- Puhdista puristinjaws pehmeällä kankaalla poistaaksesi kaikki roskat tai jäämät.
- Säilytä tuote turvallisessa ja kuivassa paikassa, kun se ei ole käytössä.

### Hävitysohjeet

- Hävitä tämä tuote paikallisten sääntöjen mukaisesti.
- Älä hävitä tuotetta kotitalousjätteen mukana.
- Jos tuote on vaurioitunut tai ei enää käyttökelpoinen, harkitse materiaalien kierrättämistä, jos mahdollista.

### Lisätietoja

Kysymyksille tai huolenaiheille SCG AR15/M16 ACCUGRIP BARREL VISE JAWS tuotteesta, viittaa tuotepakkaukseen yhteystietojen saamiseksi tai vieraile valmistajan verkkosivustolla saadaksesi lisäresursseja.

Kiitos, että kiinnität huomiota näihin turvaohjeisiin. Turvallisuutesi ja tyytyväisyytesi ovat meille ensisijaisia.



# SCG AR15/M16 ACCUGRIP BARREL VISE JAWS

## Säkerhetsinstruktionsguide

### Introduktion

Tack för att du valt SCG AR15/M16 ACCUGRIP BARREL VISE JAWS från Saturn Products. Denna produkt är utformad för att säkert hålla dina AR15/M16 pipor medan den minimerar risken för skador. Vänligen läs denna säkerhetsinstruktionsguide noggrant för att säkerställa säker och effektiv användning.

### Allmänna säkerhetsriktlinjer

- Se alltid till att arbetsområdet är rent och välbelyst.
- Håll produkten utom räckhåll för barn och obehöriga användare.
- Inspektera produkten före varje användning för tecken på slitage eller skador.
- Använd endast produkten som avsett; modifiera eller förändra inte produkten.
- Följ alla lokala lagar och förordningar angående användning av tillbehör för skjutvapen.
- Rapportera eventuella osäkra produkter eller incidenter till relevanta myndigheter.

### Specifika säkerhetsåtgärder för användning

- Se till att pipan är fri från hinder innan den placeras i skruvstyckets käkar.
- Överskrid inte den rekommenderade viktgränsen för skruvstycket (4 tum och bredare).
- Använd skyddsglasögon när du arbetar med skjutvapen för att förhindra skador.
- Undvik att använda överdriven kraft när du spänner käkarna för att förhindra skador på pipan.
- Lämna inte produkten obevakad medan den är i användning.
- Om du upplever några svårigheter eller känner dig osäker på användningen, sök hjälp från en kunnig person.

### Instruktioner för installation och användning

#### 1. Förberedelse

- Se till att arbetsområdet är rent och organiserat.
- Samla alla nödvändiga verktyg och utrustning.

#### 2. Installation

- Öppna skruvstyckets käkar genom att vrida handtaget moturs.
- Placera pipan säkert mellan käkarna och se till att den är korrekt justerad.
- Stäng käkarna genom att vrida handtaget medurs tills pipan hålls fast men inte för hårt.

#### 3. Användning

- Bekräfta att pipan är säkert hålls på plats innan du fortsätter med något arbete.
- Utför dina uppgifter noggrant och se till att pipan inte utsätts för onödig stress.
- Efter att du har slutfört ditt arbete, lossa käkarna för att säkert ta bort pipan.

#### 4. Efter användning

- Rengör skruvstyckets käkar med en mjuk trasa för att ta bort skräp eller rester.
- Förvara produkten på en säker och torr plats när den inte används.

### Avfallsinstruktioner

- Bli av med denna produkt i enlighet med lokala förordningar.
- Kassera inte produkten i hushållsavfall.
- Om produkten är skadad eller inte längre användbar, överväg att återvinna material där det är möjligt.

### Kontaktinformation för ytterligare support

För frågor eller bekymmer angående SCG AR15/M16 ACCUGRIP BARREL VISE JAWS, vänligen hänvisa till produktförpackningen för kontaktinformation eller besök tillverkarens webbplats för ytterligare resurser.

Tack för din uppmärksamhet på dessa säkerhetsinstruktioner. Din säkerhet och tillfredsställelse är våra högsta prioriteringar.

# SCG AR15/M16 ACCUGRIP BARREL VISE JAWS

## Bezpečnostní pokyny

### Úvod

Děkujeme, že jste si vybrali SCG AR15/M16 ACCUGRIP BARREL VISE JAWS od společnosti Saturn Products. Tento produkt je navržen tak, aby bezpečně držel hlavně AR15/M16 a minimalizoval riziko poškození. Před použitím si prosím pečlivě přečtěte tento bezpečnostní pokyn, abyste zajistili bezpečné a efektivní používání.

### Obecné bezpečnostní pokyny

- Vždy zajistěte, aby pracovní prostor byl čistý a dobře osvětlený.
- Uchovávejte produkt mimo dosah dětí a neoprávněných uživatelů.
- Před každým použitím zkontrolujte produkt na jakékoli známky opotřebení nebo poškození.
- Používejte pouze podle určení; neprovádějte úpravy nebo změny produktu.
- Dodržujte všechny místní zákony a předpisy týkající se používání příslušenství k palným zbraním.
- Nahlaste jakékoli nebezpečné produkty nebo incidenty příslušným orgánům.

### Specifické bezpečnostní opatření při používání

- Ujistěte se, že hlaveň je před umístěním do čelistí bez jakýchkoli překážek.
- Nepřekračujte doporučený limit hmotnosti svěráku (4 palce a více).
- Používejte ochranné brýle při práci s palnými zbraněmi, abyste předešli zranění.
- Vyhněte se použití nadměrné síly při utahování čelistí svěráku, abyste předešli poškození hlavně.
- Nenechávejte produkt bez dozoru během používání.
- Pokud máte jakékoli potíže nebo si nejste jisti použitím, vyhledejte pomoc od znalé osoby.

### Pokyny k instalaci a používání

#### 1. Příprava

- Ujistěte se, že pracovní prostor je čistý a organizovaný.
- Shromážděte veškeré potřebné nástroje a vybavení.

#### 2. Instalace

- Otevřete čelisti svěráku otočením rukojeti proti směru hodinových ručiček.
- Umístěte hlaveň bezpečně mezi čelisti, ujistěte se, že je správně zarovnaná.
- Zavřete čelisti otočením rukojeti ve směru hodinových ručiček, dokud není hlaveň pevně držena, ale ne příliš těsně.

#### 3. Používání

- Potvrďte, že je hlaveň bezpečně držena na místě před zahájením jakékoli práce.
- Provádějte své úkoly opatrně, ujistěte se, že hlaveň není vystavena nadměrnému namáhání.
- Po dokončení práce uvolněte čelisti, abyste bezpečně odstranili hlaveň.

#### 4. Po použití

- Vyčistěte čelisti svěráku měkkým hadříkem, abyste odstranili jakékoli nečistoty nebo zbytky.
- Uložte produkt na bezpečné a suché místo, když se nepoužívá.

### Pokyny k likvidaci

- Likvidujte tento produkt v souladu s místními předpisy.
- Nevyhazujte produkt do domácího odpadu.
- Pokud je produkt poškozen nebo již není použitelný, zvažte recyklaci materiálů, kde je to možné.

### Kontaktní informace pro další podporu

Pro otázky nebo obavy týkající se SCG AR15/M16 ACCUGRIP BARREL VISE JAWS se prosím odkažte na obal produktu pro kontaktní informace nebo navštivte webové stránky výrobce pro další zdroje.

Děkujeme za vaši pozornost k těmto bezpečnostním pokynům. Vaše bezpečnost a spokojenost jsou našimi hlavními prioritami.