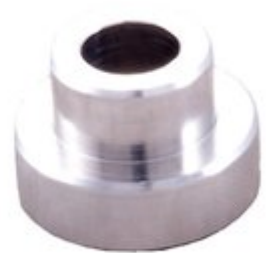


# LOCK-N-LOAD COMPARATOR INSERT - HORNADY 30 Caliber Bullet Comparator Insert

[Wiederladen](#) > [Messinstrumente](#) > [Geschossvergleichslehren](#)

Der Stoney Point Chamber-All Bullet Comparator Körper wird mit einer kleinen Daumenschraube an der Klinge deines Messschiebers befestigt und nutzt Einsätze für jedes Kaliber. Das Design dieses Werkzeugs ermöglicht eine korrekte Ausrichtung, wenn es mit dem Stoney Point Chamber-All OAL-Messgerät (versetzte Position) verwendet wird, oder es kann auch in einer herkömmlichen Mittelachse-Methode eingesetzt werden. Einsätze werden separat verkauft, oder das Werkzeug kann mit sechs Einsätzen als Set erworben werden. Der Körper kann auch verwendet werden, um die Stoney Point Headspace Gauge Einsätze zu halten.



## Eigenschaften

- Name: [HORNADY 30 Caliber Bullet Comparator Insert](#)
- Hersteller: [HORNADY](#)
- Artikel-Nr.: 749000519
- Herst.-Nr.: 830
- Kaliber: 30 Caliber (.308)
- Versandgewicht: 0.032kg
- Versandhöhe: 15mm
- Versandbreite: 46mm
- Versandlänge: 76mm
- UPC: 090255704464

## Artikeldetails

Made in USA

No Export, dieses Produkt ist nur in Deutschland erhältlich.

# Inhaltsverzeichnis

- [Startseite](#)
- [Sicherheitshinweise für die HORNADY LOCKNLOAD COMPARATOR INSERT](#)
- [Über uns](#)

# Sicherheitshinweise für die HORNADY LOCKNLOAD COMPARATOR INSERT

## Einleitung

Vielen Dank, dass Sie sich für die HORNADY LOCKNLOAD COMPARATOR INSERT entschieden haben. Dieses Produkt wurde entwickelt, um die Messgenauigkeit beim Vergleich von Geschossen zu verbessern. Bitte lesen Sie diese Sicherheitshinweise sorgfältig durch, um sicherzustellen, dass Sie das Produkt sicher und effektiv verwenden.

## Allgemeine Sicherheitsrichtlinien

- Verwenden Sie das Produkt nur für den vorgesehenen Zweck.
- Halten Sie das Produkt außerhalb der Reichweite von Kindern.
- Überprüfen Sie das Produkt regelmäßig auf Beschädigungen oder Abnutzung.
- Verwenden Sie das Produkt nicht, wenn es beschädigt ist.
- Melden Sie unsichere Produkte oder Unfälle den zuständigen Behörden.
- Überprüfen Sie regelmäßig auf Rückrufupdates auf der EU Safety Gate Plattform.

## Spezifische Sicherheitsvorkehrungen für die Verwendung

- Stellen Sie sicher, dass der Messschieber korrekt kalibriert ist, bevor Sie das Produkt verwenden.
- Verwenden Sie die Einsätze nur, die für das jeweilige Kaliber geeignet sind.
- Verwenden Sie das Produkt nicht in einer Umgebung, die feucht oder extrem heiß ist.
- Tragen Sie bei der Verwendung des Produkts geeignete Schutzausrüstung, wie z.B. Schutzbrille, um Verletzungen zu vermeiden.
- Achten Sie darauf, dass keine Fremdkörper in den Messbereich gelangen.

## Anweisungen zur Installation und Verwendung

1. Befestigen Sie den Comparator Insert mit der Daumenschraube an der Klinge Ihres Messschiebers.
2. Wählen Sie den entsprechenden Einsatz für das Kaliber, das Sie messen möchten.
3. Führen Sie den Messschieber vorsichtig in das zu messende Objekt ein.
4. Lesen Sie die Messwerte ab und notieren Sie diese für Ihre Aufzeichnungen.
5. Entfernen Sie den Comparator Insert nach der Verwendung, um Beschädigungen zu vermeiden.

## Entsorgungsanweisungen

- Entsorgen Sie das Produkt gemäß den örtlichen Vorschriften für Elektroschrott.
- Stellen Sie sicher, dass keine gefährlichen Materialien im Produkt enthalten sind, bevor Sie es entsorgen.
- Wenn das Produkt nicht mehr benötigt wird, bringen Sie es zu einem autorisierten Recyclingzentrum.

## Kontaktinformationen für weitere Unterstützung

Für Fragen oder Unterstützung bezüglich des Produkts wenden Sie sich bitte an den EUKontaktpunkt des Herstellers.

# Über uns

## Brownells Deutschland

**Brownells Deutschland - Einer der größten Lieferanten für Waffenteile,  
Büchsenmacherwerkzeug & Schießsportzubehör**

[www.brownells-deutschland.de](http://www.brownells-deutschland.de)