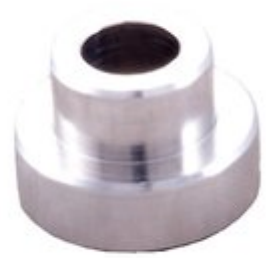


LOCK-N-LOAD COMPARATOR INSERT - 20 CALIBER BULLET COMPARATOR INSERT

The Stoney Point Chamber-All Bullet Comparator body attaches to the blade of your caliper with a small thumbscrew and utilizes inserts for each caliber. The design of this tool allows proper alignment when used with the stoney Point Chamber-All OAL gauge (offset position), or it can be used in a conventional centerline method. Inserts are sold separately, or the tool can be purchased with six inserts as a kit. The body can also be used with to hold the Stoney Point headspace gage inserts.



Attributes

- Name: 20 CALIBER BULLET COMPARATOR INSERT
- Manufacturer: HORNADY
- Product no.: 749000516
- Mfr. No.: 1420
- Caliber: 20 Caliber (.204)
- Delivery weight: 0.032kg
- Shipping height: 15mm
- Shipping width: 41mm
- Shipping length: 74mm
- UPC: 090255704761

Item details

Made in USA
EU Export Disabled

Table of Contents

- [Startpage](#)
- [Deutsch: Sicherheitshinweise für den HORNADY LOCKNLOAD COMPARATOR INSERT](#)
- [English: LOCKNLOAD COMPARATOR INSERT 20 CALIBER BULLET COMPARATOR INSERT Safety Instruction Guide](#)

Sicherheitshinweise für den HORNADY LOCKNLOAD COMPARATOR INSERT

Einführung

Herzlichen Glückwunsch zu Ihrem Kauf des HORNADY LOCKNLOAD COMPARATOR INSERT für .20 Kaliber Geschosse. Dieses Produkt wurde entwickelt, um Ihnen bei der präzisen Messung und dem Vergleich von Geschossen zu helfen. Bitte lesen Sie diese Sicherheitshinweise sorgfältig durch, um sicherzustellen, dass Sie das Produkt sicher und effektiv verwenden.

Allgemeine Sicherheitsrichtlinien

- Stellen Sie sicher, dass das Produkt für den vorgesehenen Gebrauch geeignet ist.
- Verwenden Sie das Produkt nur in gut beleuchteten und sicheren Bereichen.
- Halten Sie das Produkt außerhalb der Reichweite von Kindern und gefährdeten Personen.
- Überprüfen Sie das Produkt regelmäßig auf Beschädigungen oder Abnutzungen.
- Berichten Sie gefährliche Produkte oder Vorfälle umgehend den zuständigen Behörden.

Besondere Sicherheitsvorkehrungen für den Gebrauch

- Verwenden Sie das Produkt nur mit den entsprechenden KaliberEinsätzen, die separat erhältlich sind.
- Achten Sie darauf, dass der Comparator sicher am Messschieber befestigt ist, bevor Sie Messungen durchführen.
- Vermeiden Sie es, den Comparator übermäßig zu belasten oder zu manipulieren.
- Tragen Sie bei der Verwendung des Produkts geeignete Schutzausrüstung, falls erforderlich.
- Verwenden Sie das Produkt nicht, wenn Sie müde oder unaufmerksam sind.

Anweisungen für Installation und Nutzung

1. Installation des HORNADY LOCKNLOAD COMPARATOR INSERT:

- Befestigen Sie den Comparator mit der kleinen Daumenschraube am Messschieber.
- Stellen Sie sicher, dass der Comparator fest sitzt und nicht wackelt.

2. Verwendung des Comparators:

- Wählen Sie den entsprechenden KaliberEinsatz für Ihre Messung.
- Setzen Sie den Einsatz in den Comparator ein.
- Richten Sie den Comparator so aus, dass er mit dem Stoney Point ChamberAll OALMessgerät oder in der MittelachseMethode verwendet werden kann.
- Führen Sie die Messung gemäß den Anweisungen des Herstellers durch.

3. Nach der Nutzung:

- Entfernen Sie den Comparator vorsichtig vom Messschieber.
- Reinigen Sie den Comparator und die Einsätze nach jeder Verwendung, um eine ordnungsgemäße Funktion sicherzustellen.

Entsorgungsanweisungen

- Entsorgen Sie das Produkt gemäß den örtlichen Vorschriften für Elektro und Elektronikgeräte.
- Achten Sie darauf, dass alle Teile des Produkts umweltgerecht entsorgt werden.
- Informieren Sie sich über Recyclingmöglichkeiten in Ihrer Nähe.

Kontaktinformationen für weitere Unterstützung

Für weitere Informationen oder Unterstützung bezüglich des HORNADY LOCKNLOAD COMPARATOR INSERT wenden Sie sich bitte an den Hersteller oder den Händler, bei dem Sie das Produkt erworben haben. Achten Sie darauf, alle Sicherheitsrichtlinien und Anweisungen zu befolgen, um eine sichere Nutzung zu gewährleisten.

Vielen Dank, dass Sie sich für das HORNADY LOCKNLOAD COMPARATOR INSERT entschieden haben. Wir wünschen Ihnen viel Erfolg bei Ihren Messungen!

LOCKNLOAD COMPARATOR INSERT 20 CALIBER BULLET COMPARATOR INSERT Safety Instruction Guide

Introduction

Thank you for choosing the LOCKNLOAD COMPARATOR INSERT 20 CALIBER BULLET COMPARATOR INSERT. This product is designed to assist in measuring and comparing bullet lengths accurately. To ensure your safety and the proper use of this product, please read and follow these safety instructions carefully.

General Safety Guidelines

- Always use the product according to the manufacturer's instructions.
- Keep the product out of reach of children and vulnerable individuals.
- Regularly inspect the product for any signs of damage or wear before use.
- Do not use the product if it is damaged or malfunctioning.
- Report any unsafe products or accidents to the relevant authorities.
- Stay informed about product recalls and safety updates via the EU's Safety Gate platform.

Specific Safety Precautions for Use

- Ensure that the caliper is calibrated correctly before attaching the comparator insert.
- Avoid applying excessive force when using the thumbscrew to attach the comparator to the caliper.
- Do not use the comparator insert for any purpose other than its intended use.
- Handle the comparator and inserts with care to prevent any injury or accidents.
- Use the product in a welllit area to enhance visibility and accuracy during measurements.
- Store the product in a safe location when not in use to prevent accidental damage or misuse.

Instructions for Installation and Usage

1. Installation of the Comparator Insert:

- Locate the thumbscrew on the comparator body.
- Align the comparator body with the blade of your caliper.
- Secure the comparator body by tightening the thumbscrew gently. Ensure it is firmly attached but do not overtighten.

2. Using the Comparator Insert:

- Select the appropriate caliber insert for your measurements (sold separately).
- Insert the selected caliber insert into the comparator body.
- Align the bullet to be measured with the insert, ensuring proper positioning.
- Read the measurement from the caliper display.

3. Using with the Stoney Point ChamberAll OAL Gauge:

- When using with the Stoney Point ChamberAll OAL gauge, follow the same installation steps.
- Ensure the gauge is in the offset position for accurate readings.

4. Maintenance:

- Clean the comparator and inserts regularly to maintain accuracy.
- Store the product in a dry place to prevent rust or corrosion.

Disposal Instructions

- Dispose of the product in accordance with local regulations.
- Do not dispose of the product in household waste.
- If the product is damaged or no longer usable, check for any recycling options available in your area.

Contact Information for Further Support

For any safety inquiries or support related to the LOCKNLOAD COMPARATOR INSERT 20 CALIBER BULLET COMPARATOR INSERT, please reach out to the manufacturer or your local retailer for assistance. Ensure you have your product details handy for a more efficient response.

By following these guidelines, you can ensure safe and effective use of your LOCKNLOAD COMPARATOR INSERT 20 CALIBER BULLET COMPARATOR INSERT. Thank you for your attention to safety.