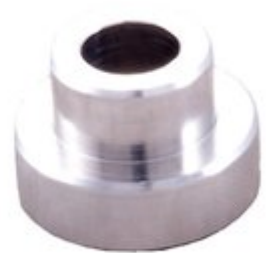


LOCK-N-LOAD COMPARATOR INSERT - HORNADY 25 Caliber Bullet Comparator Insert

[Wiederladen](#) > [Messinstrumente](#) > [Geschossvergleichslehren](#)

Der Stoney Point Chamber-All Bullet Comparator Körper wird mit einer kleinen Daumenschraube an der Klinge deines Messschiebers befestigt und nutzt Einsätze für jedes Kaliber. Das Design dieses Werkzeugs ermöglicht eine korrekte Ausrichtung, wenn es mit dem Stoney Point Chamber-All OAL-Messgerät (versetzte Position) verwendet wird, oder es kann auch in einer herkömmlichen Mittelachse-Methode eingesetzt werden. Einsätze werden separat verkauft, oder das Werkzeug kann mit sechs Einsätzen als Set erworben werden. Der Körper kann auch verwendet werden, um die Stoney Point Headspace Gauge Einsätze zu halten.



Eigenschaften

- Name: [HORNADY 25 Caliber Bullet Comparator Insert](#)
- Hersteller: [HORNADY](#)
- Artikel-Nr.: 749000511
- Herst.-Nr.: 425
- Kaliber: 25 Caliber (.257)
- Versandgewicht: 0.032kg
- Versandhöhe: 15mm
- Versandbreite: 46mm
- Versandlänge: 76mm
- UPC: 090255704228

Artikeldetails

Made in USA

No Export, dieses Produkt ist nur in Deutschland erhältlich.

Inhaltsverzeichnis

- [Startseite](#)
- [Sicherheitshinweise für den HORNADY LOCKNLOAD COMPARATOR INSERT](#)
- [Über uns](#)

Sicherheitshinweise für den HORNADY LOCKNLOAD COMPARATOR INSERT

Einführung

Herzlichen Glückwunsch zu Ihrem Kauf des HORNADY LOCKNLOAD COMPARATOR INSERT für .25 Kaliber Geschosse. Dieses Produkt ist ein nützliches Werkzeug für die präzise Messung von Geschossen. Um die Sicherheit bei der Verwendung zu gewährleisten, lesen Sie bitte die folgenden Sicherheitsrichtlinien und Anweisungen sorgfältig durch.

Allgemeine Sicherheitsrichtlinien

- Verwenden Sie das Produkt nur gemäß den Anweisungen.
- Halten Sie das Werkzeug außerhalb der Reichweite von Kindern und schutzbedürftigen Personen.
- Überprüfen Sie das Produkt regelmäßig auf Schäden oder Abnutzung.
- Verwenden Sie das Produkt nicht, wenn es beschädigt ist oder nicht ordnungsgemäß funktioniert.
- Melden Sie unsichere Produkte oder Unfälle den Behörden.

Spezifische Sicherheitsvorkehrungen für die Verwendung

- Stellen Sie sicher, dass der Comparator Insert sicher am Messschieber befestigt ist, bevor Sie mit der Messung beginnen.
- Achten Sie darauf, dass keine losen Teile vorhanden sind, die die Genauigkeit der Messung beeinträchtigen könnten.
- Verwenden Sie das Produkt nur mit den dafür vorgesehenen Einsätzen, um genaue Ergebnisse zu gewährleisten.
- Halten Sie den Arbeitsbereich sauber und frei von Ablenkungen.
- Tragen Sie geeignete Schutzausrüstung, wenn Sie mit dem Produkt arbeiten.

Anweisungen für Installation und Verwendung

1. Installation des Comparator Inserts:

- Befestigen Sie den Comparator Insert mit der kleinen Daumenschraube an der Klinge Ihres Messschiebers.
- Stellen Sie sicher, dass der Insert fest sitzt, um Bewegungen während der Messung zu vermeiden.

2. Verwendung des Comparator Inserts:

- Verwenden Sie den Comparator Insert in Verbindung mit dem Stoney Point ChamberAll OALMessgerät oder in der herkömmlichen MittelachseMethode.
- Messen Sie die Länge des Geschosses, indem Sie den Comparator Insert an das Geschoss anlegen und die Messung ablesen.
- Achten Sie darauf, die Einsätze korrekt zu verwenden, die separat erhältlich sind oder im Set mit dem Werkzeug geliefert werden.

Entsorgungsanweisungen

- Entsorgen Sie das Produkt gemäß den örtlichen Vorschriften für Elektro und ElektronikAltgeräte.
- Achten Sie darauf, dass das Produkt nicht in den normalen Hausmüll gelangt.

Kontaktinformationen für weitere Unterstützung

Für Fragen oder Unterstützung zu diesem Produkt wenden Sie sich bitte an den Hersteller oder den Verkäufer.

Wir danken Ihnen für den Kauf des HORNADY LOCKNLOAD COMPARATOR INSERT. Ihre Sicherheit und Zufriedenheit sind uns wichtig!

Über uns

Brownells Deutschland

**Brownells Deutschland - Einer der größten Lieferanten für Waffenteile,
Büchsenmacherwerkzeug & Schießsportzubehör**

www.brownells-deutschland.de