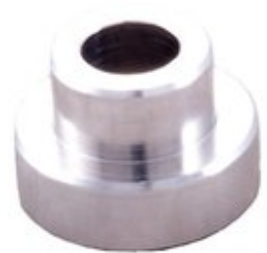


LOCK-N-LOAD COMPARATOR INSERT - HORNADY 270 Caliber Bullet Comparator Insert

[Wiederladen](#) > [Messinstrumente](#) > [Geschossvergleichslehren](#)

Der Stoney Point Chamber-All Bullet Comparator Körper wird mit einer kleinen Daumenschraube an der Klinge deines Messschiebers befestigt und nutzt Einsätze für jedes Kaliber. Das Design dieses Werkzeugs ermöglicht eine korrekte Ausrichtung, wenn es mit dem Stoney Point Chamber-All OAL-Messgerät (versetzte Position) verwendet wird, oder es kann auch in einer herkömmlichen Mittelachse-Methode eingesetzt werden. Einsätze werden separat verkauft, oder das Werkzeug kann mit sechs Einsätzen als Set erworben werden. Der Körper kann auch verwendet werden, um die Stoney Point Headspace Gauge Einsätze zu halten.



Eigenschaften

- Name: [HORNADY 270 Caliber Bullet Comparator Insert](#)
- Hersteller: [HORNADY](#)
- Artikel-Nr.: 749000506
- Herst.-Nr.: 627
- Kaliber: 270/6.8 mm (.277)
- Versandgewicht: 0.032kg
- Versandhöhe: 15mm
- Versandbreite: 46mm
- Versandlänge: 76mm
- UPC: 090255704310

Artikeldetails

Made in USA

No Export, dieses Produkt ist nur in Deutschland erhältlich.

Inhaltsverzeichnis

- [Startseite](#)
- [Sicherheitshinweise für den HORNADY LOCKNLOAD COMPARATOR INSERT](#)
- [Über uns](#)

Sicherheitshinweise für den HORNADY LOCKNLOAD COMPARATOR INSERT

Einführung

Herzlichen Glückwunsch zum Kauf des HORNADY LOCKNLOAD COMPARATOR INSERT für .270 Kaliber. Dieses Produkt wurde entwickelt, um Ihnen bei der präzisen Messung von Geschossen zu helfen. Bitte lesen Sie diese Sicherheitshinweise sorgfältig durch, um eine sichere und effektive Nutzung zu gewährleisten.

Allgemeine Sicherheitsrichtlinien

- Stellen Sie sicher, dass das Produkt nur für den vorgesehenen Zweck verwendet wird.
- Bewahren Sie das Produkt außerhalb der Reichweite von Kindern auf.
- Überprüfen Sie das Produkt vor jedem Gebrauch auf Beschädigungen oder Abnutzung.
- Verwenden Sie das Produkt nicht, wenn es beschädigt ist.
- Halten Sie den Arbeitsbereich sauber und gut beleuchtet, um Unfälle zu vermeiden.
- Tragen Sie bei der Verwendung geeignete Schutzausrüstung, wie z.B. Schutzbrille.

Spezifische Sicherheitsvorkehrungen für die Verwendung

- Verwenden Sie den Comparator Insert nur mit kompatiblen Messsschiebern.
- Achten Sie darauf, dass der Comparator Insert sicher am Messsschieber befestigt ist, bevor Sie mit der Messung beginnen.
- Vermeiden Sie den Kontakt mit scharfen Kanten oder beweglichen Teilen.
- Verwenden Sie das Produkt nicht in der Nähe von Wasser oder anderen Flüssigkeiten.
- Halten Sie Ihre Hände und andere Körperteile von der Klinge des Messsschiebers fern, während Sie messen.

Anweisungen zur Installation und Nutzung

1. Installation des Comparator Inserts:

- Befestigen Sie den Comparator Insert mit der kleinen Daumenschraube an der Klinge Ihres Messsschiebers.
- Stellen Sie sicher, dass der Insert fest sitzt, um genaue Messungen zu gewährleisten.

2. Verwendung des Comparator Inserts:

- Platzieren Sie das Geschoss in den Comparator Insert.
- Messen Sie die Gesamtlänge des Geschosses, indem Sie den Messsschieber vorsichtig schließen.
- Lesen Sie die Messwerte ab und notieren Sie diese für Ihre Aufzeichnungen.

3. Verwendung mit dem Stoney Point ChamberAll OALMessgerät:

- Platzieren Sie den Comparator Insert in der versetzten Position des OALMessgeräts.
- Führen Sie die Messung gemäß den Anweisungen des OALMessgeräts durch.

Entsorgungsanweisungen

- Entsorgen Sie das Produkt gemäß den örtlichen Vorschriften für Elektroschrott.
- Überprüfen Sie die örtlichen Richtlinien zur Entsorgung von nicht mehr benötigten Werkzeugen und Zubehörteilen.

Kontaktinformationen für weitere Unterstützung

Für weitere Informationen oder Unterstützung wenden Sie sich bitte an den Hersteller oder den Verkaufsstellen, bei denen Sie das Produkt erworben haben. Achten Sie darauf, alle relevanten Informationen zum Produkt bereitzuhalten, einschließlich Modellnummer und Kaufdatum.

Schlussfolgerung

Die Sicherheit und Zufriedenheit der Benutzer hat für uns höchste Priorität. Beachten Sie diese Sicherheitsrichtlinien und Anweisungen, um sicherzustellen, dass Sie das Beste aus Ihrem HORNADY LOCKNLOAD COMPARATOR INSERT herausholen. Bei Fragen oder Bedenken zögern Sie nicht, sich an die entsprechenden Stellen zu wenden.

Über uns

Brownells Deutschland

**Brownells Deutschland - Einer der größten Lieferanten für Waffenteile,
Büchsenmacherwerkzeug & Schießsportzubehör**

www.brownells-deutschland.de