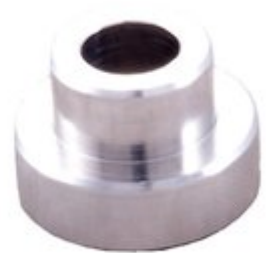


LOCK-N-LOAD COMPARATOR INSERT - HORNADY 35 Caliber Bullet Comparator Insert

[Wiederladen](#) > [Messinstrumente](#) > [Geschossvergleichslehren](#)

Der Stoney Point Chamber-All Bullet Comparator Körper wird mit einer kleinen Daumenschraube an der Klinge deines Messschiebers befestigt und nutzt Einsätze für jedes Kaliber. Das Design dieses Werkzeugs ermöglicht eine korrekte Ausrichtung, wenn es mit dem Stoney Point Chamber-All OAL-Messgerät (versetzte Position) verwendet wird, oder es kann auch in einer herkömmlichen Mittelachse-Methode eingesetzt werden. Einsätze werden separat verkauft, oder das Werkzeug kann mit sechs Einsätzen als Set erworben werden. Der Körper kann auch verwendet werden, um die Stoney Point Headspace Gauge Einsätze zu halten.



Eigenschaften

- Name: [HORNADY 35 Caliber Bullet Comparator Insert](#)
- Hersteller: [HORNADY](#)
- Artikel-Nr.: 749000496
- Herst.-Nr.: 1035
- Kaliber: 35 Caliber (.358)
- Versandgewicht: 0.032kg
- Versandhöhe: 15mm
- Versandbreite: 38mm
- Versandlänge: 74mm
- UPC: 090255704532

Artikeldetails

Made in USA

No Export, dieses Produkt ist nur in Deutschland erhältlich.

Inhaltsverzeichnis

- [Startseite](#)
- [Sicherheitshinweise für den HORNADY LOCKNLOAD COMPARATOR INSERT](#)
- [Über uns](#)

Sicherheitshinweise für den HORNADY LOCKNLOAD COMPARATOR INSERT

Einleitung

Herzlichen Glückwunsch zu Ihrem Kauf des HORNADY LOCKNLOAD COMPARATOR INSERT für .35 Kaliber. Dieses Produkt wurde entwickelt, um Ihnen beim Messen und Vergleichen von Geschossen zu helfen. Bitte lesen Sie diese Sicherheitshinweise sorgfältig durch, um eine sichere Nutzung zu gewährleisten.

Allgemeine Sicherheitsrichtlinien

- Achten Sie darauf, dass das Produkt für den vorgesehenen Zweck verwendet wird.
- Bewahren Sie das Produkt außerhalb der Reichweite von Kindern auf.
- Überprüfen Sie regelmäßig das Produkt auf Beschädigungen oder Abnutzung.
- Verwenden Sie das Produkt nicht, wenn es beschädigt ist.
- Halten Sie sich an die Anweisungen zur Verwendung und Installation, um Unfälle zu vermeiden.

Besondere Sicherheitsvorkehrungen bei der Nutzung

- Verwenden Sie das Produkt nur mit den entsprechenden KaliberEinsätzen.
- Stellen Sie sicher, dass der Comparator sicher am Messschieber befestigt ist, bevor Sie ihn verwenden.
- Seien Sie vorsichtig beim Umgang mit scharfen Kanten des Messschiebers.
- Tragen Sie geeignete Schutzbrillen, um Ihre Augen zu schützen.
- Verwenden Sie das Produkt nicht in einer Umgebung mit übermäßiger Feuchtigkeit oder extremen Temperaturen.

Anweisungen zur Installation und Nutzung

1. Installation des HORNADY LOCKNLOAD COMPARATOR INSERT:

- Befestigen Sie das Comparator Insert mit der Daumenschraube an der Klinge Ihres Messschiebers.
- Stellen Sie sicher, dass es fest sitzt, um eine genaue Messung zu gewährleisten.

2. Nutzung des Produkts:

- Wählen Sie den entsprechenden KaliberEinsatz für Ihre Messung.
- Führen Sie das Messgerät gemäß den Anweisungen des Herstellers.
- Achten Sie darauf, dass die Ausrichtung während der Messung korrekt ist.
- Verwenden Sie das Produkt nicht, wenn Sie feststellen, dass es nicht richtig funktioniert.

Entsorgungsanweisungen

- Entsorgen Sie das Produkt gemäß den örtlichen Vorschriften für Elektroschrott.
- Achten Sie darauf, dass alle Teile sicher entsorgt werden, um Umweltschäden zu vermeiden.

Kontaktinformationen für weitere Unterstützung

Für Fragen oder weitere Informationen zu diesem Produkt stehen Ihnen verschiedene Ressourcen zur Verfügung. Überprüfen Sie die Website des Herstellers oder wenden Sie sich an den Kundenservice, um Unterstützung zu erhalten.

Bitte beachten Sie, dass die Sicherheit Ihrer Nutzung von größter Bedeutung ist. Halten Sie sich an diese Richtlinien, um eine sichere und effektive Anwendung des HORNADY LOCKNLOAD COMPARATOR INSERT sicherzustellen.

Über uns

Brownells Deutschland

**Brownells Deutschland - Einer der größten Lieferanten für Waffenteile,
Büchsenmacherwerkzeug & Schießsportzubehör**

www.brownells-deutschland.de