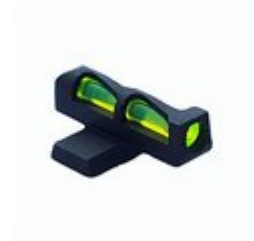


SIG SAUER LITEWAVE SIGHTS - HIVIZ Sig Sauer LITEWAVE Front Sight #8

[Kurz Waffen Teile](#) > [Visierungen](#) > [Visiere - Sets](#)

Das neue LITEWAVE-Design von HIVIZ bietet ein innovatives, diagonales Wellen-Design, das die Haltbarkeit des schützenden Exoskeletts erhöht und mehr exponierte Fläche für die LITEPIPE bietet, um Licht aus allen Winkeln zu sammeln, für die hellste Visierung, die verfügbar ist. Die Sig LITEWAVE-Visierung für die Rückseite passt auf alle P-Serie Sig-Pistolen mit festem Visier, außer der P250. Enthält rote, grüne und schwarze austauschbare LitePipes. Die Sig LITEWAVE-Visierung für die Vorderseite mit Höhe #6 passt auf die P-Serie mit bearbeitetem Schlitten. Enthält austauschbare LitePipes in rot, grün und weiß. Die Sig LITEWAVE-Visierung für die Vorderseite mit Höhe #7 passt auf die P-Serie mit gestanztem Schlitten. Enthält austauschbare LitePipes in rot, grün und weiß. Die Sig LITEWAVE-Visierung für die Vorderseite mit Höhe #8 passt auf die P-Serie mit bearbeitetem Schlitten. Enthält austauschbare LitePipes in rot, grün und weiß.



Eigenschaften

- Name: [HIVIZ Sig Sauer LITEWAVE Front Sight #8](#)
- Hersteller: [HIVIZ](#)
- Artikel-Nr.: 638000211
- Herst.-Nr.: SGLW08
- Art: 3-Dot,Fiber Optic
- Farbe der Visierung: White,Red/Green
- Modell: P Series
- Waffentyp: Sig Sauer
- Versandgewicht: 0.02kg
- Versandhöhe: 6mm
- Versandbreite: 102mm
- Versandlänge: 165mm
- UPC: 613485589283

Artikeldetails

Made in USA

Inhaltsverzeichnis

- [Startseite](#)
- [SIG SAUER LITEWAVE SIGHTS Sicherheitsanleitung](#)
- [Über uns](#)

SIG SAUER LITEWAVE SIGHTS Sicherheitsanleitung

Einführung

Danke, dass du dich für die SIG SAUER LITEWAVE SIGHTS entschieden hast. Dieses Handbuch bietet wichtige Sicherheitsanweisungen, um die sichere Verwendung und Handhabung deines Produkts zu gewährleisten. Bitte lese dieses Dokument sorgfältig, bevor du mit der Installation und Nutzung beginnst.

Allgemeine Sicherheitsrichtlinien

- Stelle sicher, dass das Produkt nur für den vorgesehenen Zweck gemäß dieser Anleitung verwendet wird.
- Gehe immer verantwortungsbewusst mit deiner Feuerwaffe und den Zubehörteilen um und halte dich an die örtlichen Gesetze und Vorschriften.
- Halte das Produkt außerhalb der Reichweite von Kindern und unbefugten Benutzern.
- Überprüfe regelmäßig das Produkt auf Anzeichen von Beschädigungen oder Abnutzung. Verwende es nicht, wenn es beschädigt ist.
- Melde unsichere Produkte oder Unfälle den zuständigen Behörden.

Besondere Sicherheitsvorkehrungen für die Verwendung

- Stelle immer sicher, dass die Feuerwaffe vor der Installation oder Anpassung der Visierung entladen ist.
- Achte beim Gebrauch der Visierung auf eine korrekte Schießhaltung und stelle sicher, dass der Zielbereich sicher ist.
- Modifiziere die Visierung nicht oder verwende sie nicht in einer Weise, die in dieser Anleitung nicht angegeben ist.
- Sei dir deiner Umgebung bewusst und stelle sicher, dass sich niemand in deiner Schusslinie befindet, wenn du die Visierung verwendest.
- Verwende die passenden LitePipes für dein spezifisches Modell, um eine optimale Leistung zu gewährleisten.

Anweisungen zur Installation und Nutzung

Installation

1. **Vorbereitung:** Stelle sicher, dass die Feuerwaffe entladen ist und in eine sichere Richtung zeigt.
2. **Alte Visierungen entfernen:** Falls zutreffend, entferne vorsichtig die vorhandenen Visierungen von der Feuerwaffe mit den geeigneten Werkzeugen.
3. **Neue Visierungen installieren:**
 - Richte die SIG SAUER LITEWAVE Front Sight mit dem Montageslot auf der Feuerwaffe aus.
 - Sichere die Visierung mit den bereitgestellten Schrauben oder Befestigungen. Stelle sicher, dass sie fest sitzt.
4. **Anpassung der Visierungen:** Nimm die notwendigen Anpassungen vor, um die Visierungen nach deinen Wünschen auszurichten. Siehe das Produktmanual für spezifische Anpassungsanweisungen.

Nutzung

- Wähle die passende LitePipeFarbe (rot, grün oder weiß) basierend auf deinen Sichtbedürfnissen und Vorlieben.
- Stelle sicher, dass die LitePipe vor der Nutzung richtig in der Visierung sitzt.
- Übe das Schießen in einer kontrollierten Umgebung, um dich mit dem Visierungssystem vertraut zu machen.

Entsorgungsanweisungen

- Entsorge das Produkt gemäß den örtlichen Vorschriften.
- Entsorge das Produkt nicht im regulären Haushaltsmüll.
- Wenn das Produkt beschädigt oder nicht mehr verwendbar ist, kontaktiere die örtlichen Abfallwirtschaftsstellen für geeignete Entsorgungsmethoden.

Kontaktinformationen für weitere Unterstützung

Für Fragen oder Anliegen zu den SIG SAUER LITEWAVE SIGHTS wende dich bitte an deinen Händler oder die Website des Herstellers für zusätzliche Unterstützung und Ressourcen.

Danke für deine Aufmerksamkeit bezüglich dieser Sicherheitsanweisungen. Genieße dein Schießerlebnis mit den SIG SAUER LITEWAVE SIGHTS.

Über uns

Brownells Deutschland

**Brownells Deutschland - Einer der größten Lieferanten für Waffenteile,
Büchsenmacherwerkzeug & Schießsportzubehör**

www.brownells-deutschland.de