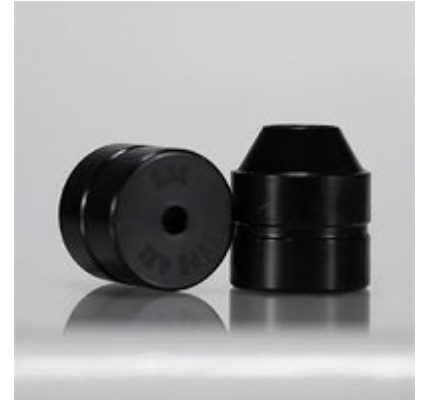


INFINITY APS DIE INSERTS - SHORT ACTION CUSTOMS, LLC. INFINITY AAPS DIE INSERT TYPE 9

[Wiederladen](#) > [Wiederladematrizen](#) > [Matrizen für Langwaffen](#)

Die INFINITY APS Die (Arbor Press Series) ist so konzipiert, dass sie die EINZIGE Geschossetzvorrichtung ist, die du jemals benötigst, wenn du Patronen von 223 Remington bis 338 Lapua Magnum mit einer Arbor-Presse nachlädst. Die Infinity Bullet APS Seating Die wird komplett mit 6 verschiedenen Geschossetzstämmen und 2 Patronen-Zentrierhülsen geliefert, um konventionelle und solide gedrehte Geschosse von 20 bis 338 Kaliber zu handhaben. Wähle einfach den passenden Cartridge Base Insert aus, und du bist bereit, hochwertige Munition herzustellen. Die Base Inserts passen zu den folgenden Patronenfamilien: Typ 1 – 223 Remington basierte Patronen Typ 2 – Valkyrie basierte Patronen Typ 3 – PPC, Grendel, SPC basierte Patronen Typ 4 – Short Action 308 Winchester & Creedmoor basierte Patronen Typ 4 XL – Long Action 308 Win & 30-06 basierte Patronen Typ 5 – 284 Winchester basierte Patronen Typ 6 – Short Action PRC basierte Patronen Typ 6 XL – Long Action PRC, Belted & Weatherby Magnum basierte Patronen Typ 7 – SAUM basierte Patronen Typ 7 XL – Nosler und RUM basierte Patronen Typ 8 – WSM basierte Patronen Typ 9 – Lapua und Norma Magnum basierte Patronen



Eigenschaften

- Name: [SHORT ACTION CUSTOMS, LLC. INFINITY AAPS DIE INSERT TYPE 9](#)
- Hersteller: [SHORT ACTION CUSTOMS, LLC.](#)
- Artikel-Nr.: 430109990
- Herst.-Nr.: SAC-IAPDCB9
- Matrizentyp: Seater Die
- Patrone: 338 Norma Mag, 300 Norma Mag, 338 Lapua Mag
- Versandgewicht: 0.181kg
- Versandhöhe: 51mm
- Versandbreite: 102mm
- Versandlänge: 102mm

Artikeldetails

Made in USA

Inhaltsverzeichnis

- [Startseite](#)
- [Sicherheitshinweise für INFINITY APS DIE INSERTS](#)
- [Über uns](#)

Sicherheitshinweise für INFINITY APS DIE INSERTS

Einführung

Herzlichen Glückwunsch zum Kauf der INFINITY APS Die Inserts von SHORT ACTION CUSTOMS, LLC. Diese Anleitung bietet wichtige Sicherheitsinformationen und Anweisungen zur sicheren Verwendung und Handhabung des Produkts. Bitte lesen Sie diese Anleitung sorgfältig durch, um die Sicherheit während der Nutzung zu gewährleisten.

Allgemeine Sicherheitsrichtlinien

- Stellen Sie sicher, dass Sie die Gebrauchsanweisung vollständig verstehen, bevor Sie das Produkt verwenden.
- Verwenden Sie das Produkt nur für den vorgesehenen Zweck, um Verletzungen oder Schäden zu vermeiden.
- Halten Sie das Produkt außerhalb der Reichweite von Kindern und anderen schutzbedürftigen Personen.
- Überprüfen Sie das Produkt regelmäßig auf Anzeichen von Beschädigungen oder Abnutzung.
- Melden Sie unsichere Produkte oder Vorfälle den zuständigen Behörden.
- Informieren Sie sich über Rückrufinformationen auf der EU Safety Gate Plattform.

Spezifische Sicherheitsvorkehrungen für die Verwendung

- Verwenden Sie die INFINITY APS Die Inserts nur mit kompatiblen Patronen und Werkzeugen.
- Tragen Sie beim Umgang mit Munition immer geeignete Schutzausrüstung, einschließlich Schutzbrille und Gehörschutz.
- Arbeiten Sie in einem gut belüfteten Bereich, um das Einatmen von Staub oder Dämpfen zu vermeiden.
- Vermeiden Sie es, das Produkt zu verwenden, wenn Sie müde oder unter dem Einfluss von Drogen oder Alkohol stehen.
- Achten Sie darauf, dass keine Fremdkörper in die ArborPresse gelangen, um Beschädigungen zu vermeiden.

Anweisungen zur Installation und Verwendung

1. **Vorbereitung:** Stellen Sie sicher, dass Sie alle erforderlichen Werkzeuge und Materialien bereit haben.
2. **Auswahl des Cartridge Base Insert:** Wählen Sie den passenden Cartridge Base Insert für die jeweilige Patrone aus.
3. **Installation:**
 - Setzen Sie den Cartridge Base Insert in die ArborPresse ein.
 - Stellen Sie sicher, dass er sicher und fest sitzt.
4. **Verwendung:**
 - Platzieren Sie die Patrone in der ArborPresse.
 - Führen Sie die Presse gleichmäßig und kontrolliert, um die Geschosse zu setzen.
 - Überprüfen Sie regelmäßig die Ergebnisse und passen Sie die Einstellungen bei Bedarf an.
5. **Nach der Verwendung:**
 - Reinigen Sie das Produkt gründlich, um Rückstände zu entfernen.
 - Lagern Sie das Produkt an einem trockenen und sicheren Ort, fern von Kindern.

Entsorgungsanweisungen

- Entsorgen Sie alle nicht mehr benötigten Teile und Materialien gemäß den örtlichen Vorschriften für gefährliche Abfälle.
- Überprüfen Sie, ob Teile recycelbar sind, und entsorgen Sie sie entsprechend.
- Informieren Sie sich über lokale Entsorgungsstellen, die auf die Entsorgung von Munition und verwandten Materialien spezialisiert sind.

Kontaktinformationen für weitere Unterstützung

Für Fragen oder weitere Informationen zu Sicherheitsanliegen oder Produkthanwendungen wenden Sie sich bitte an den zuständigen Ansprechpartner in Ihrer Nähe.

Über uns

Brownells Deutschland

**Brownells Deutschland - Einer der größten Lieferanten für Waffenteile,
Büchsenmacherwerkzeug & Schießsportzubehör**

www.brownells-deutschland.de