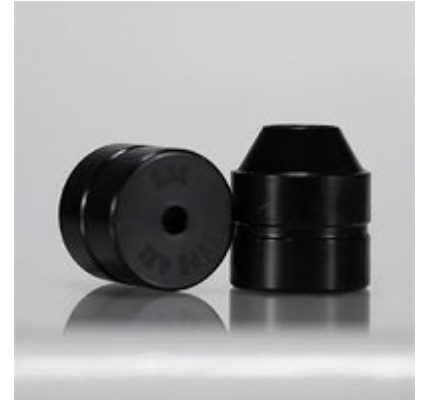


# INFINITY APS DIE INSERTS - SHORT ACTION CUSTOMS, LLC. INFINITY AAPS DIE INSERT TYPE 8

[Wiederladen](#) > [Wiederladematrizen](#) > [Matrizen für Langwaffen](#)

Die INFINITY APS Die (Arbor Press Series) ist so konzipiert, dass sie die EINZIGE Geschossetzvorrichtung ist, die du jemals benötigst, wenn du Patronen von 223 Remington bis 338 Lapua Magnum mit einer Arbor-Presse nachlädst. Die Infinity Bullet APS Seating Die wird komplett mit 6 verschiedenen Geschossetzstämmen und 2 Patronen-Zentrierhülsen geliefert, um konventionelle und solide gedrehte Geschosse von 20 bis 338 Kaliber zu handhaben. Wähle einfach den passenden Cartridge Base Insert aus, und du bist bereit, hochwertige Munition herzustellen. Die Base Inserts passen zu den folgenden Patronenfamilien: Typ 1 – 223 Remington basierte Patronen Typ 2 – Valkyrie basierte Patronen Typ 3 – PPC, Grendel, SPC basierte Patronen Typ 4 – Short Action 308 Winchester & Creedmoor basierte Patronen Typ 4 XL – Long Action 308 Win & 30-06 basierte Patronen Typ 5 – 284 Winchester basierte Patronen Typ 6 – Short Action PRC basierte Patronen Typ 6 XL – Long Action PRC, Belted & Weatherby Magnum basierte Patronen Typ 7 – SAUM basierte Patronen Typ 7 XL – Nosler und RUM basierte Patronen Typ 8 – WSM basierte Patronen Typ 9 – Lapua und Norma Magnum basierte Patronen



## Eigenschaften

- Name: [SHORT ACTION CUSTOMS, LLC. INFINITY AAPS DIE INSERT TYPE 8](#)
- Hersteller: [SHORT ACTION CUSTOMS, LLC.](#)
- Artikel-Nr.: 430109989
- Herst.-Nr.: SAC-IAPDCB8
- Matrizentyp: Seater Die
- Patrone: WSM Family
- Versandgewicht: 0.181kg
- Versandhöhe: 51mm
- Versandbreite: 102mm
- Versandlänge: 102mm

## Artikeldetails

Made in USA

# Inhaltsverzeichnis

- [Startseite](#)
- [Sicherheitshinweise für INFINITY APS DIE INSERTS](#)
- [Über uns](#)

# Sicherheitshinweise für INFINITY APS DIE INSERTS

## Einleitung

Willkommen zu den Sicherheitshinweisen für die INFINITY APS Die Inserts von SHORT ACTION CUSTOMS, LLC. Diese Anleitung soll Ihnen helfen, das Produkt sicher und effektiv zu verwenden. Bitte lesen Sie alle Informationen sorgfältig durch, um mögliche Risiken zu vermeiden.

## Allgemeine Sicherheitshinweise

- Verwenden Sie das Produkt nur gemäß den Anweisungen in dieser Anleitung.
- Halten Sie das Produkt außerhalb der Reichweite von Kindern und schutzbedürftigen Personen.
- Überprüfen Sie das Produkt regelmäßig auf Beschädigungen oder Abnutzung.
- Melden Sie unsichere Produkte und Unfälle den zuständigen Behörden.
- Informieren Sie sich über Rückrufupdates auf der EU Safety Gate Plattform.

## Spezifische Sicherheitsvorkehrungen für die Verwendung

- Tragen Sie beim Umgang mit der Die Insert geeignete Schutzausrüstung, einschließlich Schutzbrille und Handschuhe.
- Stellen Sie sicher, dass die ArborPresse stabil und sicher aufgestellt ist, bevor Sie mit dem Nachladen beginnen.
- Verwenden Sie nur die empfohlenen Patronenfamilien mit den entsprechenden Base Inserts.
- Achten Sie darauf, dass der Cartridge Base Insert korrekt eingesetzt ist, um Fehlfunktionen zu vermeiden.
- Vermeiden Sie den Kontakt mit der Haut und den Augen, insbesondere bei der Handhabung von Geschossen und Munition.

## Anweisungen zur Installation und Verwendung

### 1. Vorbereitung

- Stellen Sie sicher, dass Sie alle notwendigen Werkzeuge und Materialien bereit haben.
- Überprüfen Sie die Die Insert auf sichtbare Schäden.

### 2. Installation

- Wählen Sie den passenden Cartridge Base Insert für Ihre Patrone aus.
- Setzen Sie den Insert gemäß den Anweisungen in die ArborPresse ein.
- Vergewissern Sie sich, dass der Insert fest sitzt und keine Spielräume vorhanden sind.

### 3. Verwendung

- Legen Sie die Patrone in die ArborPresse und stellen Sie sicher, dass sie richtig zentriert ist.
- Betätigen Sie die Presse gleichmäßig und kontrolliert, um das Geschoss in die Patrone zu setzen.
- Überprüfen Sie die fertige Patrone auf korrekte Setztiefe und Ausrichtung.

### 4. Nach dem Gebrauch

- Reinigen Sie die Die Insert und die ArborPresse nach jedem Gebrauch, um Rückstände zu entfernen.
- Lagern Sie das Produkt an einem trockenen und sicheren Ort.

## Entsorgungsanweisungen

- Entsorgen Sie beschädigte oder nicht mehr benötigte Produkte gemäß den örtlichen Vorschriften für gefährliche Abfälle.
- Informieren Sie sich über Recyclingmöglichkeiten für Metall und Kunststoff in Ihrer Region.

## Kontaktinformationen für weitere Unterstützung

Für Fragen oder Anliegen zu diesem Produkt wenden Sie sich bitte an den Hersteller oder die zuständige Stelle in Ihrer Region.

Bitte beachten Sie, dass die Sicherheit bei der Verwendung von Produkten wie der INFINITY APS Die Insert von größter Bedeutung ist. Folgen Sie diesen Anweisungen sorgfältig, um eine sichere Nutzung zu gewährleisten.

# Über uns

## Brownells Deutschland

**Brownells Deutschland - Einer der größten Lieferanten für Waffenteile,  
Büchsenmacherwerkzeug & Schießsportzubehör**

[www.brownells-deutschland.de](http://www.brownells-deutschland.de)