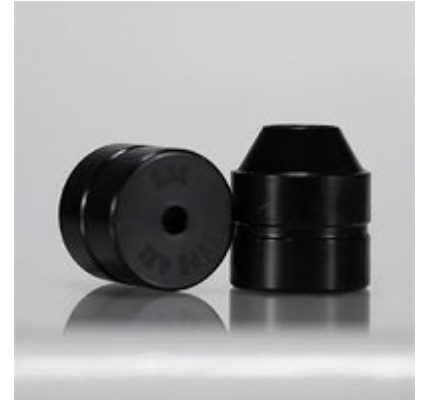


INFINITY APS DIE INSERTS - SHORT ACTION CUSTOMS, LLC. INFINITY AAPS DIE INSERT TYPE 7

[Wiederladen](#) > [Wiederladematrizen](#) > [Matrizen für Langwaffen](#)

Die INFINITY APS Die (Arbor Press Series) ist so konzipiert, dass sie die EINZIGE Geschossetzvorrichtung ist, die du jemals benötigst, wenn du Patronen von 223 Remington bis 338 Lapua Magnum mit einer Arbor-Presse nachlädst. Die Infinity Bullet APS Seating Die wird komplett mit 6 verschiedenen Geschossetzstämmen und 2 Patronen-Zentrierhülsen geliefert, um konventionelle und solide gedrehte Geschosse von 20 bis 338 Kaliber zu handhaben. Wähle einfach den passenden Cartridge Base Insert aus, und du bist bereit, hochwertige Munition herzustellen. Die Base Inserts passen zu den folgenden Patronenfamilien: Typ 1 – 223 Remington basierte Patronen Typ 2 – Valkyrie basierte Patronen Typ 3 – PPC, Grendel, SPC basierte Patronen Typ 4 – Short Action 308 Winchester & Creedmoor basierte Patronen Typ 4 XL – Long Action 308 Win & 30-06 basierte Patronen Typ 5 – 284 Winchester basierte Patronen Typ 6 – Short Action PRC basierte Patronen Typ 6 XL – Long Action PRC, Belted & Weatherby Magnum basierte Patronen Typ 7 – SAUM basierte Patronen Typ 7 XL – Nosler und RUM basierte Patronen Typ 8 – WSM basierte Patronen Typ 9 – Lapua und Norma Magnum basierte Patronen



Eigenschaften

- Name: [SHORT ACTION CUSTOMS, LLC. INFINITY AAPS DIE INSERT TYPE 7](#)
- Hersteller: [SHORT ACTION CUSTOMS, LLC.](#)
- Artikel-Nr.: 430109987
- Herst.-Nr.: SAC-IAPDCB7
- Matrizentyp: Seater Die
- Patrone: 6.5 mm Rem SAUM, 7 mm SAUM (Remington SA Ultra Mag)
- Versandgewicht: 0.181kg
- Versandhöhe: 51mm
- Versandbreite: 102mm
- Versandlänge: 102mm

Artikeldetails

Made in USA

Inhaltsverzeichnis

- [Startseite](#)
- [Sicherheitshinweise für die INFINITY APS DIE INSERTS](#)
- [Über uns](#)

Sicherheitshinweise für die INFINITY APS DIE INSERTS

Einführung

Vielen Dank, dass du dich für die INFINITY APS Die Inserts entschieden hast. Diese Anleitung bietet wichtige Informationen zur sicheren Verwendung und Handhabung des Produkts, um sicherzustellen, dass du die bestmögliche Erfahrung beim Nachladen von Patronen hast. Bitte lies alle Hinweise sorgfältig durch, um sicherzustellen, dass du die Sicherheitshinweise befolgst.

Allgemeine Sicherheitsrichtlinien

- Stelle sicher, dass du die INFINITY APS Die Inserts nur für den vorgesehenen Zweck verwendest.
- Halte die Arbeitsumgebung sauber und ordentlich, um Unfälle zu vermeiden.
- Überprüfe das Produkt vor jeder Verwendung auf Beschädigungen oder Verschleiß.
- Bewahre die Die Inserts außerhalb der Reichweite von Kindern auf.
- Trage bei der Verwendung geeignete Schutzausrüstung, wie z.B. Schutzbrille und Gehörschutz.
- Halte dich über Rückrufinformationen auf dem Laufenden, indem du regelmäßig die EU Safety Gate Plattform besuchst.

Spezifische Sicherheitsvorkehrungen für die Nutzung

- Verwende die INFINITY APS Die Inserts nur mit kompatiblen Patronen, wie in der Produktbeschreibung angegeben.
- Überlade die Die Inserts nicht; halte dich an die empfohlenen Kaliber und Typen.
- Achte darauf, dass die ArborPresse korrekt eingestellt ist, bevor du mit dem Nachladen beginnst.
- Vermeide den Kontakt mit Haut und Augen, wenn du mit Pulvern oder anderen Chemikalien arbeitest.
- Bei Anzeichen von Fehlfunktionen oder ungewöhnlichem Verhalten der Die Inserts, stelle die Nutzung sofort ein und kontaktiere den Hersteller.

Anweisungen zur Installation und Nutzung

1. Vorbereitung:

- Stelle sicher, dass du alle benötigten Werkzeuge und Materialien bereit hast.
- Lese die Bedienungsanleitung der ArborPresse, um sicherzustellen, dass du mit der Funktionsweise vertraut bist.

2. Installation der Die Inserts:

- Wähle den passenden Cartridge Base Insert für die jeweilige Patrone aus.
- Setze den Insert gemäß den Anweisungen der ArborPresse ein.
- Stelle sicher, dass der Insert sicher sitzt und keine Bewegungen aufweist.

3. Verwendung:

- Lege die Patrone in die ArborPresse ein.
- Betätige die Presse langsam und gleichmäßig, um die Geschosse präzise zu setzen.
- Überprüfe nach jedem Satz die Qualität der Munition, um sicherzustellen, dass sie den Standards entspricht.

4. Nach dem Gebrauch:

- Reinige die Die Inserts und die ArborPresse nach jeder Verwendung, um Ablagerungen zu vermeiden.
- Lagere die Die Inserts an einem trockenen Ort, geschützt vor Feuchtigkeit und extremen Temperaturen.

Entsorgungsanweisungen

- Entsorge alle nicht mehr benötigten oder beschädigten Teile gemäß den örtlichen Vorschriften für die Entsorgung von Metall und Kunststoff.
- Informiere dich über Recyclingmöglichkeiten in deiner Nähe, um umweltfreundlich zu handeln.

Kontaktinformationen für weitere Unterstützung

Für weitere Informationen oder bei Fragen zur Sicherheit und Nutzung der INFINITY APS Die Inserts, wende dich bitte an den Hersteller oder den Vertriebspartner. Achte darauf, dass alle Anfragen bezüglich Sicherheit und Produktspezifikationen an die zuständige Stelle gerichtet werden.

Vielen Dank, dass du die Sicherheitshinweise befolgst und die INFINITY APS Die Inserts verantwortungsbewusst verwendest. Sicherheit steht an erster Stelle!

Über uns

Brownells Deutschland

**Brownells Deutschland - Einer der größten Lieferanten für Waffenteile,
Büchsenmacherwerkzeug & Schießsportzubehör**

www.brownells-deutschland.de