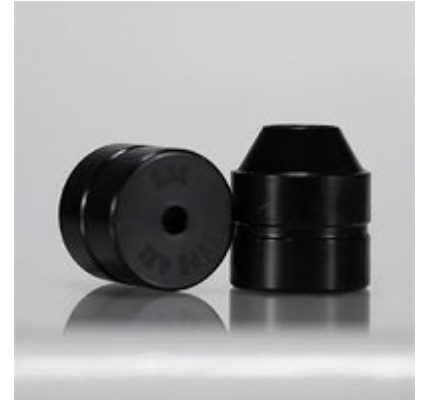


# INFINITY APS DIE INSERTS - SHORT ACTION CUSTOMS, LLC. INFINITY AAPS DIE INSERT TYPE 6XL

[Wiederladen](#) > [Wiederladematrizen](#) > [Matrizen für Langwaffen](#)

Die INFINITY APS Die (Arbor Press Series) ist so konzipiert, dass sie die EINZIGE Geschossetzvorrichtung ist, die du jemals benötigst, wenn du Patronen von 223 Remington bis 338 Lapua Magnum mit einer Arbor-Press nachlädst. Die Infinity Bullet APS Seating Die wird komplett mit 6 verschiedenen Geschossetzstämmen und 2 Patronen-Zentrierhülsen geliefert, um konventionelle und solide gedrehte Geschosse von 20 bis 338 Kaliber zu handhaben. Wähle einfach den passenden Cartridge Base Insert aus, und du bist bereit, hochwertige Munition herzustellen. Die Base Inserts passen zu den folgenden Patronenfamilien: Typ 1 – 223 Remington basierte Patronen Typ 2 – Valkyrie basierte Patronen Typ 3 – PPC, Grendel, SPC basierte Patronen Typ 4 – Short Action 308 Winchester & Creedmoor basierte Patronen Typ 4 XL – Long Action 308 Win & 30-06 basierte Patronen Typ 5 – 284 Winchester basierte Patronen Typ 6 – Short Action PRC basierte Patronen Typ 6 XL – Long Action PRC, Belted & Weatherby Magnum basierte Patronen Typ 7 – SAUM basierte Patronen Typ 7 XL – Nosler und RUM basierte Patronen Typ 8 – WSM basierte Patronen Typ 9 – Lapua und Norma Magnum basierte Patronen



## Eigenschaften

- Name: [SHORT ACTION CUSTOMS, LLC. INFINITY AAPS DIE INSERT TYPE 6XL](#)
- Hersteller: [SHORT ACTION CUSTOMS, LLC.](#)
- Artikel-Nr.: 430109986
- Herst.-Nr.: SAC-IAPDCB6XL
- Matrizentyp: Seater Die
- Patrone: 7 mm LRM, 300 Winchester Magnum, 7 mm Remington Magnum, 300 PRC, 270 Weatherby Magnum, 264 Winchester Magnum, 7mm PRC, 300 Weatherby Magnum, 7 mm Weatherby Magnum
- Versandgewicht: 0.181kg
- Versandhöhe: 51mm
- Versandbreite: 102mm
- Versandlänge: 102mm

## Artikeldetails

Made in USA

# Inhaltsverzeichnis

- [Startseite](#)
- [Sicherheitshinweise für INFINITY APS DIE INSERTS](#)
- [Über uns](#)

# Sicherheitshinweise für INFINITY APS DIE INSERTS

## Einführung

Vielen Dank, dass du dich für die INFINITY APS Die Inserts von SHORT ACTION CUSTOMS, LLC. entschieden hast. Diese Anleitung bietet wichtige Sicherheitsinformationen, um sicherzustellen, dass du dein Produkt sicher und effektiv nutzen kannst. Bitte lies die folgenden Informationen sorgfältig durch.

## Allgemeine Sicherheitsrichtlinien

- **Produktsicherheit:** Stelle sicher, dass du die Die Inserts gemäß den Anweisungen verwendest, um mögliche Risiken zu vermeiden.
- **Erhöhte Rückrufe:** Informiere dich regelmäßig über Rückrufe und Sicherheitswarnungen, die auf der EU Safety Gate Plattform veröffentlicht werden.
- **OnlineShopping:** Wenn du das Produkt online kaufst, achte darauf, dass der Anbieter die Sicherheitsanforderungen erfüllt.
- **Besondere Verbraucherkfokus:** Sei besonders vorsichtig, wenn du das Produkt in der Nähe von schutzbedürftigen Personen (z.B. Kindern) verwendest.
- **EUKontaktstelle:** Bei Sicherheitsanfragen kannst du dich an die EUKontaktstelle wenden.
- **Schnelle Warnungen:** Halte Ausschau nach schnellen Updates über unsichere Produkte.

## Spezifische Sicherheitsvorkehrungen zur Verwendung

- **Schutzkleidung tragen:** Verwende geeignete Schutzkleidung, einschließlich Handschuhe und Schutzbrille, während du mit den Die Inserts arbeitest.
- **Sicheren Arbeitsplatz wählen:** Stelle sicher, dass dein Arbeitsplatz gut beleuchtet und frei von unnötigen Hindernissen ist.
- **Richtige Handhabung:** Gehe vorsichtig mit den Inserts um, um Verletzungen durch scharfe Kanten oder andere Gefahren zu vermeiden.
- **Kinder fernhalten:** Halte das Produkt von Kindern fern, um Unfälle zu vermeiden.
- **Überprüfung der Ausrüstung:** Überprüfe regelmäßig die Inserts auf Abnutzung oder Beschädigung, bevor du sie verwendest.

## Anweisungen zur Installation und Nutzung

### 1. Vorbereitung:

- Stelle sicher, dass du alle benötigten Werkzeuge zur Hand hast.
- Lies die Bedienungsanleitung sorgfältig durch, bevor du mit der Installation beginnst.

### 2. Installation der Die Inserts:

- Wähle den passenden Cartridge Base Insert für deine Patrone aus.
- Befolge die Anweisungen in der Bedienungsanleitung, um den Insert korrekt in die Arbor Presse zu installieren.

### 3. Verwendung der Die Inserts:

- Stelle sicher, dass die Presse stabil steht und richtig kalibriert ist.
- Führe die Patrone gemäß den Anweisungen in der Bedienungsanleitung ein.
- Betätige die Presse gleichmäßig, um ein sicheres und effektives Setzen der Geschosse zu gewährleisten.

### 4. Nach der Nutzung:

- Reinige die Inserts nach der Verwendung, um ihre Lebensdauer zu verlängern.
- Lagere die Inserts an einem trockenen und sicheren Ort, fern von Kindern.

## Entsorgungsanweisungen

- **Umweltfreundliche Entsorgung:** Entsorge die Inserts gemäß den lokalen Vorschriften für die Entsorgung von Metall und Kunststoffabfällen.
- **Keine unsachgemäße Entsorgung:** Werfe die Inserts nicht in den Hausmüll oder in die Natur.

## Kontaktinformationen für weitere Unterstützung

Für weitere Informationen oder Unterstützung kannst du dich an die entsprechende Kontaktstelle in der EU wenden. Achte darauf, dass du alle Sicherheitsrichtlinien befolgst und bei Fragen oder Unsicherheiten Hilfe suchst.

Diese Sicherheitsanweisungen sind wichtig, um deine Sicherheit und die Sicherheit anderer zu gewährleisten. Bitte halte dich an alle Richtlinien und nutze das Produkt verantwortungsbewusst.

# Über uns

## Brownells Deutschland

**Brownells Deutschland - Einer der größten Lieferanten für Waffenteile,  
Büchsenmacherwerkzeug & Schießsportzubehör**

[www.brownells-deutschland.de](http://www.brownells-deutschland.de)