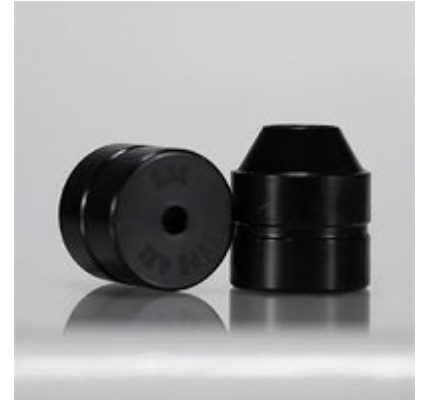


INFINITY APS DIE INSERTS - SHORT ACTION CUSTOMS, LLC. INFINITY AAPS DIE INSERT TYPE 5

[Wiederladen](#) > [Wiederladematrizen](#) > [Matrizen für Langwaffen](#)

Die INFINITY APS Die (Arbor Press Series) ist so konzipiert, dass sie die EINZIGE Geschossetzvorrichtung ist, die du jemals benötigst, wenn du Patronen von 223 Remington bis 338 Lapua Magnum mit einer Arbor-Presse nachlädst. Die Infinity Bullet APS Seating Die wird komplett mit 6 verschiedenen Geschossetzstämmen und 2 Patronen-Zentrierhülsen geliefert, um konventionelle und solide gedrehte Geschosse von 20 bis 338 Kaliber zu handhaben. Wähle einfach den passenden Cartridge Base Insert aus, und du bist bereit, hochwertige Munition herzustellen. Die Base Inserts passen zu den folgenden Patronenfamilien: Typ 1 – 223 Remington basierte Patronen Typ 2 – Valkyrie basierte Patronen Typ 3 – PPC, Grendel, SPC basierte Patronen Typ 4 – Short Action 308 Winchester & Creedmoor basierte Patronen Typ 4 XL – Long Action 308 Win & 30-06 basierte Patronen Typ 5 – 284 Winchester basierte Patronen Typ 6 – Short Action PRC basierte Patronen Typ 6 XL – Long Action PRC, Belted & Weatherby Magnum basierte Patronen Typ 7 – SAUM basierte Patronen Typ 7 XL – Nosler und RUM basierte Patronen Typ 8 – WSM basierte Patronen Typ 9 – Lapua und Norma Magnum basierte Patronen



Eigenschaften

- Name: [SHORT ACTION CUSTOMS, LLC. INFINITY AAPS DIE INSERT TYPE 5](#)
- Hersteller: [SHORT ACTION CUSTOMS, LLC.](#)
- Artikel-Nr.: 430109984
- Herst.-Nr.: SAC-IAPDCB5
- Matrizentyp: Seater Die
- Patrone: 284 Winchester, 6.5 x 55 mm Swedish Mauser
- Versandgewicht: 0.181kg
- Versandhöhe: 51mm
- Versandbreite: 102mm
- Versandlänge: 102mm

Artikeldetails

Made in USA

Inhaltsverzeichnis

- [Startseite](#)
- [Sicherheitshinweise für INFINITY APS DIE INSERTS](#)
- [Über uns](#)

Sicherheitshinweise für INFINITY APS DIE INSERTS

Einleitung

Herzlichen Glückwunsch zum Kauf der INFINITY APS Die (Arbor Press Series). Dieses Produkt wurde entwickelt, um Ihnen beim Nachladen von Patronen von 223 Remington bis 338 Lapua Magnum mit einer ArborPresse zu helfen. Bitte lesen Sie diese Sicherheitshinweise sorgfältig durch, um sicherzustellen, dass Sie das Produkt sicher und effektiv verwenden.

Allgemeine Sicherheitsrichtlinien

- Stellen Sie sicher, dass Sie die Bedienungsanleitung vollständig gelesen und verstanden haben, bevor Sie das Produkt verwenden.
- Verwenden Sie die Die nur für die vorgesehenen Patronenfamilien, um Sicherheitsrisiken zu vermeiden.
- Halten Sie das Produkt außerhalb der Reichweite von Kindern und anderen unbefugten Personen.
- Überprüfen Sie regelmäßig auf Anzeichen von Abnutzung oder Beschädigung und ersetzen Sie das Produkt bei Bedarf.
- Verwenden Sie das Produkt nicht, wenn Sie müde, abgelenkt oder unter dem Einfluss von Drogen oder Alkohol stehen.

Spezifische Sicherheitsvorkehrungen für die Verwendung

- Tragen Sie beim Arbeiten mit dem Produkt immer geeignete Schutzausrüstung, einschließlich Schutzbrille und Handschuhe.
- Achten Sie darauf, dass der Arbeitsbereich gut beleuchtet und frei von Hindernissen ist.
- Verwenden Sie die Die nur in Verbindung mit einer kompatiblen ArborPresse.
- Stellen Sie sicher, dass alle Teile der Die korrekt montiert und fest angezogen sind, bevor Sie mit dem Nachladen beginnen.
- Überprüfen Sie die Patronen auf Beschädigungen oder Mängel, bevor Sie diese in die Die einsetzen.

Anweisungen für Installation und Verwendung

1. Installation der Die:

- Befestigen Sie die Die sicher in der ArborPresse gemäß den Anweisungen des Herstellers.
- Wählen Sie den passenden Cartridge Base Insert aus und setzen Sie diesen in die Die ein.

2. Verwendung der Die:

- Platzieren Sie die Patrone in die Die und stellen Sie sicher, dass sie richtig zentriert ist.
- Betätigen Sie die ArborPresse gleichmäßig, um die Geschosse in die Patronen zu setzen.
- Überprüfen Sie nach dem Setzen des Geschosses die Patrone auf korrekten Sitz und Dichtigkeit.

3. Nach dem Gebrauch:

- Reinigen Sie die Die nach jedem Gebrauch, um Rückstände zu entfernen.
- Bewahren Sie das Produkt an einem trockenen und sicheren Ort auf, fern von Feuchtigkeit und extremen Temperaturen.

Entsorgungsanweisungen

- Entsorgen Sie das Produkt gemäß den örtlichen Vorschriften für die Entsorgung von Metall und Kunststoff.
- Stellen Sie sicher, dass alle Teile des Produkts vollständig entsorgt werden, um Umweltschäden zu vermeiden.

Kontaktinformationen für weitere Unterstützung

Für Fragen oder weitere Informationen zu diesem Produkt wenden Sie sich bitte an den Kundenservice von SHORT ACTION CUSTOMS, LLC.

Bitte beachten Sie, dass es wichtig ist, die Sicherheitshinweise zu befolgen, um Unfälle und Verletzungen zu vermeiden. Bei Fragen oder Unsicherheiten zögern Sie nicht, professionelle Hilfe in Anspruch zu nehmen.

Über uns

Brownells Deutschland

**Brownells Deutschland - Einer der größten Lieferanten für Waffenteile,
Büchsenmacherwerkzeug & Schießsportzubehör**

www.brownells-deutschland.de