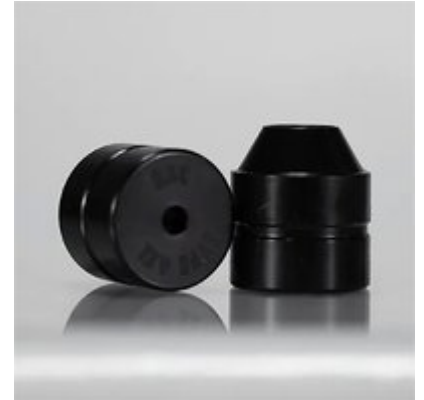


INFINITY APS DIE INSERTS - SHORT ACTION CUSTOMS, LLC. INFINITY AAPS DIE INSERT TYPE 4XL

[Wiederladen](#) > [Wiederladematrizen](#) > [Matrizen für Langwaffen](#)

Die INFINITY APS Die (Arbor Press Series) ist so konzipiert, dass sie die EINZIGE Geschossetzvorrichtung ist, die du jemals benötigst, wenn du Patronen von 223 Remington bis 338 Lapua Magnum mit einer Arbor-Presse nachlädst. Die Infinity Bullet APS Seating Die wird komplett mit 6 verschiedenen Geschossetzstämmen und 2 Patronen-Zentrierhülsen geliefert, um konventionelle und solide gedrehte Geschosse von 20 bis 338 Kaliber zu handhaben. Wähle einfach den passenden Cartridge Base Insert aus, und du bist bereit, hochwertige Munition herzustellen. Die Base Inserts passen zu den folgenden Patronenfamilien: Typ 1 – 223 Remington basierte Patronen Typ 2 – Valkyrie basierte Patronen Typ 3 – PPC, Grendel, SPC basierte Patronen Typ 4 – Short Action 308 Winchester & Creedmoor basierte Patronen Typ 4 XL – Long Action 308 Win & 30-06 basierte Patronen Typ 5 – 284 Winchester basierte Patronen Typ 6 – Short Action PRC basierte Patronen Typ 6 XL – Long Action PRC, Belted & Weatherby Magnum basierte Patronen Typ 7 – SAUM basierte Patronen Typ 7 XL – Nosler und RUM basierte Patronen Typ 8 – WSM basierte Patronen Typ 9 – Lapua und Norma Magnum basierte Patronen



Eigenschaften

- Name: [SHORT ACTION CUSTOMS, LLC. INFINITY AAPS DIE INSERT TYPE 4XL](#)
- Hersteller: [SHORT ACTION CUSTOMS, LLC.](#)
- Artikel-Nr.: 430109983
- Herst.-Nr.: SAC-IAPDCB4XL
- Matrizentyp: Seater Die
- Patrone: 280 Remington Ackley Improved, 25-06 Remington, 6.5-06, 280 Ackley Improved, 280 Remington, 30-06 Springfield, 25-06 Ackley Improved, 270 Winchester
- Versandgewicht: 0.181kg
- Versandhöhe: 51mm
- Versandbreite: 102mm
- Versandlänge: 102mm

Artikeldetails

Made in USA

Inhaltsverzeichnis

- [Startseite](#)
- [Sicherheitshinweise für INFINITY APS DIE INSERTS](#)
- [Über uns](#)

Sicherheitshinweise für INFINITY APS DIE INSERTS

Einleitung

Herzlichen Glückwunsch zum Kauf der INFINITY APS Die Inserts von SHORT ACTION CUSTOMS, LLC. Diese Anleitung bietet wichtige Sicherheitsinformationen, um sicherzustellen, dass Sie das Produkt sicher und effektiv nutzen können. Bitte lesen Sie die folgenden Anweisungen sorgfältig durch.

Allgemeine Sicherheitsrichtlinien

- Stellen Sie sicher, dass Sie die Die Inserts nur für den vorgesehenen Zweck verwenden.
- Bewahren Sie die Die Inserts außerhalb der Reichweite von Kindern auf.
- Überprüfen Sie das Produkt regelmäßig auf Anzeichen von Beschädigungen oder Abnutzung.
- Verwenden Sie das Produkt nicht, wenn es beschädigt ist oder nicht ordnungsgemäß funktioniert.
- Melden Sie unsichere Produkte oder Unfälle den zuständigen Behörden.

Spezifische Sicherheitsvorkehrungen zur Verwendung

- Tragen Sie beim Arbeiten mit der Die Inserts immer geeignete Schutzausrüstung, einschließlich Schutzbrille und Handschuhe.
- Stellen Sie sicher, dass die ArborPresse stabil und sicher aufgestellt ist, bevor Sie mit dem Nachladen beginnen.
- Achten Sie darauf, dass keine Fremdkörper in die Die Inserts gelangen.
- Verwenden Sie nur die empfohlenen Patronenfamilien, um die Sicherheit und Effektivität zu gewährleisten.
- Halten Sie den Arbeitsbereich sauber und ordentlich, um Stolperfallen zu vermeiden.

Anweisungen zur Installation und Verwendung

1. Vorbereitung der ArborPresse:

- Stellen Sie sicher, dass die ArborPresse auf einer stabilen, ebenen Fläche steht.
- Überprüfen Sie, ob alle Teile der Presse ordnungsgemäß montiert und in gutem Zustand sind.

2. Wählen Sie den passenden Cartridge Base Insert:

- Bestimmen Sie die Patronenfamilie, die Sie verwenden möchten (z.B. Typ 1 – 223 Remington, Typ 2 – Valkyrie, usw.).
- Wählen Sie den entsprechenden Cartridge Base Insert aus, der mit Ihrer Patrone kompatibel ist.

3. Einsetzen des Base Inserts:

- Setzen Sie den ausgewählten Base Insert in die ArborPresse ein, gemäß den Anweisungen des Herstellers.
- Stellen Sie sicher, dass der Insert fest und sicher sitzt.

4. Verwendung der Seating Die:

- Platzieren Sie die Patrone in der Seating Die.
- Drücken Sie den Hebel der ArborPresse gleichmäßig und kontrolliert, um die Geschosse zu setzen.
- Überprüfen Sie nach jedem Setzen, ob die Patrone korrekt und sicher sitzt.

5. Nach der Verwendung:

- Reinigen Sie die Die Inserts und die ArborPresse nach jedem Gebrauch, um Rückstände zu entfernen.
- Lagern Sie das Produkt an einem trockenen, kühlen Ort, fern von direkter Sonneneinstrahlung.

Entsorgungsanweisungen

- Entsorgen Sie beschädigte oder nicht mehr benötigte Die Inserts gemäß den örtlichen Vorschriften.
- Achten Sie darauf, dass alle Teile sicher verpackt sind, um Verletzungen während der Entsorgung zu vermeiden.

Kontaktinformationen für weitere Unterstützung

Für weitere Informationen oder bei Fragen zur Sicherheit und Verwendung der INFINITY APS Die Inserts, wenden Sie sich bitte an den Hersteller oder die entsprechenden Behörden.

Bitte beachten Sie, dass diese Anleitung regelmäßig aktualisiert werden kann, um den neuesten Sicherheitsstandards zu entsprechen. Überprüfen Sie regelmäßig die Informationen, um sicherzustellen, dass Sie die aktuellsten Sicherheitsrichtlinien befolgen.

Über uns

Brownells Deutschland

**Brownells Deutschland - Einer der größten Lieferanten für Waffenteile,
Büchsenmacherwerkzeug & Schießsportzubehör**

www.brownells-deutschland.de