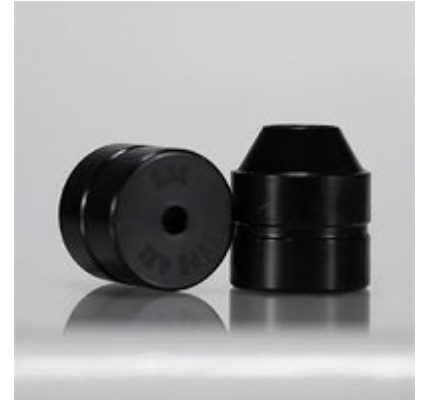


INFINITY APS DIE INSERTS - SHORT ACTION CUSTOMS, LLC. INFINITY AAPS DIE INSERT TYPE 4

[Wiederladen](#) > [Wiederladematrizen](#) > [Matrizen für Langwaffen](#)

Die INFINITY APS Die (Arbor Press Series) ist so konzipiert, dass sie die EINZIGE Geschossetzvorrichtung ist, die du jemals benötigst, wenn du Patronen von 223 Remington bis 338 Lapua Magnum mit einer Arbor-Press nachlädst. Die Infinity Bullet APS Seating Die wird komplett mit 6 verschiedenen Geschossetzstämmen und 2 Patronen-Zentrierhülsen geliefert, um konventionelle und solide gedrehte Geschosse von 20 bis 338 Kaliber zu handhaben. Wähle einfach den passenden Cartridge Base Insert aus, und du bist bereit, hochwertige Munition herzustellen. Die Base Inserts passen zu den folgenden Patronenfamilien: Typ 1 – 223 Remington basierte Patronen Typ 2 – Valkyrie basierte Patronen Typ 3 – PPC, Grendel, SPC basierte Patronen Typ 4 – Short Action 308 Winchester & Creedmoor basierte Patronen Typ 4 XL – Long Action 308 Win & 30-06 basierte Patronen Typ 5 – 284 Winchester basierte Patronen Typ 6 – Short Action PRC basierte Patronen Typ 6 XL – Long Action PRC, Belted & Weatherby Magnum basierte Patronen Typ 7 – SAUM basierte Patronen Typ 7 XL – Nosler und RUM basierte Patronen Typ 8 – WSM basierte Patronen Typ 9 – Lapua und Norma Magnum basierte Patronen



Eigenschaften

- Name: [SHORT ACTION CUSTOMS, LLC. INFINITY AAPS DIE INSERT TYPE 4](#)
- Hersteller: [SHORT ACTION CUSTOMS, LLC.](#)
- Artikel-Nr.: 430109982
- Herst.-Nr.: SAC-IAPDCB4
- Matrizentyp: Seater Die
- Patrone: 22 Creedmoor, 22/243 Winchester, 22 GT, 25 Creedmoor, 22 BR (Benchrest) Remington, 308 Winchester, 22 BRX, 243 Winchester, 6.5 Creedmoor, 6mm BRA, 6 mm BRX, 6 mm BR, 6 GT, 260 Remington, 6mm Cree
- Versandgewicht: 0.181kg
- Versandhöhe: 51mm
- Versandbreite: 102mm
- Versandlänge: 102mm

Artikeldetails

Made in USA

Inhaltsverzeichnis

- [Startseite](#)
- [Sicherheitshinweise für INFINITY APS DIE INSERTS](#)
- [Über uns](#)

Sicherheitshinweise für INFINITY APS DIE INSERTS

Einleitung

Herzlichen Glückwunsch zum Kauf der INFINITY APS Die Inserts von SHORT ACTION CUSTOMS, LLC. Diese Anleitung bietet wichtige Sicherheitshinweise, um sicherzustellen, dass Sie das Produkt sicher und effektiv verwenden können. Bitte lesen Sie die folgenden Informationen sorgfältig durch.

Allgemeine Sicherheitsrichtlinien

- Stellen Sie sicher, dass Sie die Die Inserts nur für die vorgesehenen Patronen verwenden.
- Bewahren Sie die Die Inserts außerhalb der Reichweite von Kindern auf.
- Überprüfen Sie vor jeder Verwendung, ob die Die Inserts in gutem Zustand sind und keine sichtbaren Schäden aufweisen.
- Verwenden Sie die Die Inserts nur mit einer geeigneten ArborPresse.
- Achten Sie darauf, dass der Arbeitsbereich sauber und frei von Ablenkungen ist.

Spezifische Sicherheitsvorkehrungen für die Verwendung

- Tragen Sie immer geeignete Schutzausrüstung, einschließlich Schutzbrille und Handschuhe.
- Stellen Sie sicher, dass die ArborPresse stabil und sicher aufgestellt ist.
- Arbeiten Sie niemals mit beschädigten oder defekten Die Inserts.
- Vermeiden Sie es, übermäßigen Druck auf die Die Inserts auszuüben, um Beschädigungen zu vermeiden.
- Halten Sie sich an die empfohlenen Lade und Sitzvorgaben für die verwendeten Patronen.

Anweisungen für Installation und Verwendung

- **Installation:**
 1. Wählen Sie den passenden Cartridge Base Insert für Ihre Patronenfamilie aus.
 2. Setzen Sie den Insert in die ArborPresse ein und sichern Sie ihn gemäß den Anweisungen des Herstellers.
- **Verwendung:**
 1. Bereiten Sie die benötigten Materialien vor, einschließlich der Geschosse und Hülsen.
 2. Stellen Sie sicher, dass die ArborPresse korrekt eingerichtet ist.
 3. Platzieren Sie die Patrone und das Geschoss gemäß den Anweisungen in der ArborPresse.
 4. Betätigen Sie die Presse gleichmäßig und mit kontrolliertem Druck, um das Geschoss in die Patrone zu setzen.
 5. Überprüfen Sie die fertige Patrone auf korrekte Sitzhöhe und stellen Sie sicher, dass keine Beschädigungen vorliegen.

Entsorgungsanweisungen

- Entsorgen Sie beschädigte oder nicht mehr benötigte Die Inserts gemäß den lokalen Vorschriften für Elektroschrott.
- Stellen Sie sicher, dass alle Verpackungsmaterialien umweltgerecht entsorgt werden.
- Achten Sie darauf, dass keine Teile in die Hände von Kindern gelangen.

Kontaktinformationen für weitere Unterstützung

Für weitere Unterstützung oder Fragen zu Sicherheit und Verwendung der INFINITY APS Die Inserts, wenden Sie sich bitte an den Kundenservice von SHORT ACTION CUSTOMS, LLC. Beachten Sie, dass Sie auch die EU Safety Gate Plattform besuchen können, um Informationen zu Rückrufen oder Sicherheitswarnungen zu erhalten.

Bitte beachten Sie, dass die Sicherheit Ihrer Verwendung von größter Bedeutung ist. Befolgen Sie diese Richtlinien sorgfältig, um eine sichere und effektive Nutzung der INFINITY APS Die Inserts zu gewährleisten.

Über uns

Brownells Deutschland

**Brownells Deutschland - Einer der größten Lieferanten für Waffenteile,
Büchsenmacherwerkzeug & Schießsportzubehör**

www.brownells-deutschland.de