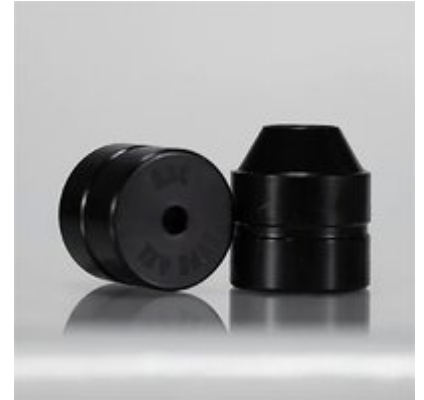


# INFINITY APS DIE INSERTS - SHORT ACTION CUSTOMS, LLC. INFINITY AAPS DIE INSERT TYPE 1

[Wiederladen](#) > [Wiederladematrizen](#) > [Matrizen für Langwaffen](#)

Die INFINITY APS Die (Arbor Press Series) ist so konzipiert, dass sie die EINZIGE Geschossetzvorrichtung ist, die du jemals benötigst, wenn du Patronen von 223 Remington bis 338 Lapua Magnum mit einer Arbor-Presse nachlädst. Die Infinity Bullet APS Seating Die wird komplett mit 6 verschiedenen Geschossetzstämmen und 2 Patronen-Zentrierhülsen geliefert, um konventionelle und solide gedrehte Geschosse von 20 bis 338 Kaliber zu handhaben. Wähle einfach den passenden Cartridge Base Insert aus, und du bist bereit, hochwertige Munition herzustellen. Die Base Inserts passen zu den folgenden Patronenfamilien: Typ 1 – 223 Remington basierte Patronen Typ 2 – Valkyrie basierte Patronen Typ 3 – PPC, Grendel, SPC basierte Patronen Typ 4 – Short Action 308 Winchester & Creedmoor basierte Patronen Typ 4 XL – Long Action 308 Win & 30-06 basierte Patronen Typ 5 – 284 Winchester basierte Patronen Typ 6 – Short Action PRC basierte Patronen Typ 6 XL – Long Action PRC, Belted & Weatherby Magnum basierte Patronen Typ 7 – SAUM basierte Patronen Typ 7 XL – Nosler und RUM basierte Patronen Typ 8 – WSM basierte Patronen Typ 9 – Lapua und Norma Magnum basierte Patronen



## Eigenschaften

- Name: [SHORT ACTION CUSTOMS, LLC. INFINITY AAPS DIE INSERT TYPE 1](#)
- Hersteller: [SHORT ACTION CUSTOMS, LLC.](#)
- Artikel-Nr.: 430109979
- Herst.-Nr.: SAC-IAPDCB1
- Matrizentyp: Seater Die
- Patrone: 6 mm x 45, 223 Remington, 300 AAC Blackout, 204 Ruger, 221 Remington Fireball, 223 Ackley, 222 Remington, 22 Hornet
- Versandgewicht: 0.181kg
- Versandhöhe: 51mm
- Versandbreite: 102mm
- Versandlänge: 102mm

## Artikeldetails

Made in USA

# Inhaltsverzeichnis

- [Startseite](#)
- [Sicherheitshinweise für die INFINITY APS DIE INSERTS](#)
- [Über uns](#)

# Sicherheitshinweise für die INFINITY APS DIE INSERTS

## Einleitung

Herzlich willkommen! Diese Sicherheitsanweisungen sind wichtig, um sicherzustellen, dass du die INFINITY APS Die Inserts sicher und effektiv verwenden kannst. Bitte lies die folgenden Informationen sorgfältig durch, um potenzielle Risiken zu vermeiden und die bestmögliche Nutzung des Produkts zu gewährleisten.

## Allgemeine Sicherheitsrichtlinien

- Stelle sicher, dass du die Die Inserts nur für die vorgesehenen Patronen verwendest, um Verletzungen oder Schäden zu vermeiden.
- Halte das Produkt außerhalb der Reichweite von Kindern und schütze es vor unbefugtem Zugriff.
- Überprüfe das Produkt regelmäßig auf Beschädigungen oder Abnutzung. Verwende es nicht, wenn es Anzeichen von Beschädigung aufweist.
- Beachte alle Warnhinweise und Anweisungen in dieser Anleitung, um sicherzustellen, dass du alle Sicherheitsvorkehrungen einhältst.
- Melde unsichere Produkte oder Unfälle den zuständigen Behörden.

## Spezifische Sicherheitsvorkehrungen für die Verwendung

- Verwende die INFINITY APS Die Inserts nur mit einer ArborPresse, die für die Verwendung mit diesen Inserts geeignet ist.
- Trage immer geeignete persönliche Schutzausrüstung, wie z.B. Schutzbrille und Handschuhe, während du mit dem Produkt arbeitest.
- Achte darauf, dass der Arbeitsbereich gut beleuchtet und frei von Hindernissen ist.
- Arbeite niemals mit dem Produkt, wenn du müde oder abgelenkt bist.
- Halte die Hände und andere Körperteile von beweglichen Teilen der Presse fern, um Verletzungen zu vermeiden.

## Anweisungen für Installation und Nutzung

- **Vorbereitung:**
  - Stelle sicher, dass du alle benötigten Werkzeuge und Materialien bereit hast.
  - Überprüfe, ob die ArborPresse korrekt eingestellt und sicher ist.
- **Installation der Die Inserts:**
  - Wähle den passenden Cartridge Base Insert aus, basierend auf der verwendeten Patrone.
  - Setze den Insert gemäß den Anweisungen des Herstellers in die ArborPresse ein.
  - Stelle sicher, dass der Insert fest und sicher sitzt, bevor du mit dem Laden der Patronen beginnst.
- **Verwendung der Die Inserts:**
  - Lade die Patronen gemäß den spezifischen Anweisungen für die verwendete Patrone.
  - Achte darauf, die richtige Technik beim Setzen der Geschosse anzuwenden, um eine gleichmäßige und sichere Ladung zu gewährleisten.
  - Überprüfe regelmäßig die Qualität der geladenen Patronen und stelle sicher, dass sie den Sicherheitsstandards entsprechen.

## Entsorgungsanweisungen

- Entsorge alle nicht mehr benötigten oder beschädigten Teile gemäß den örtlichen Vorschriften für gefährliche Abfälle.
- Achte darauf, dass du keine Teile in den normalen Hausmüll wirfst, wenn sie scharfe Kanten oder potenziell gefährliche Materialien enthalten.

## **Kontaktinformationen für weitere Unterstützung**

Für weitere Informationen oder Unterstützung bei der Verwendung der INFINITY APS Die Inserts kannst du dich an den Hersteller wenden. Stelle sicher, dass du alle relevanten Informationen über das Produkt bereithältst, um eine schnelle und effektive Unterstützung zu erhalten.

Diese Sicherheitsanweisungen sind dazu bestimmt, dir zu helfen, die INFINITY APS Die Inserts sicher und effektiv zu nutzen. Deine Sicherheit hat oberste Priorität, also zögere nicht, alle Vorsichtsmaßnahmen zu befolgen.

# Über uns

## Brownells Deutschland

**Brownells Deutschland - Einer der größten Lieferanten für Waffenteile,  
Büchsenmacherwerkzeug & Schießsportzubehör**

[www.brownells-deutschland.de](http://www.brownells-deutschland.de)