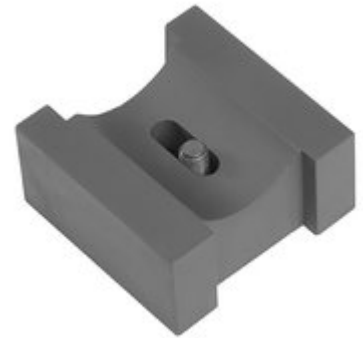


RECOIL LUG ALIGNMENT FIXTURE - BADGER ORDNANCE RECOIL LUG ALIGNMENT TOOL

[Büchsenmacher Werkzeuge](#) > [Werkzeuge für Langwaffen](#) > [Werkzeuge für Schäfte](#)

Die Badger Ordnance Recoil Lug Alignment Fixture platziert den Recoil Lug korrekt beim Installieren des Laufs. Sie ist kompatibel mit Badger Ordnance Recoil Lugs sowie dem Standard-Recoil Lug von Remington, Dakota Arms M97 Hunter und der Beretta Mato.



Eigenschaften

- Name: [BADGER ORDNANCE RECOIL LUG ALIGNMENT TOOL](#)
- Hersteller: [BADGER ORDNANCE](#)
- Artikel-Nr.: 100042744
- Herst.-Nr.: 306-04
- Versandgewicht: 0.422kg
- Versandhöhe: 64mm
- Versandbreite: 89mm
- Versandlänge: 89mm

Artikeldetails

Made in USA

Inhaltsverzeichnis

- [Startseite](#)
- [Sicherheitshinweise für das Badger Ordnance Recoil Lug Alignment Fixture](#)
- [Über uns](#)

Sicherheitshinweise für das Badger Ordnance Recoil Lug Alignment Fixture

Einführung

Herzlichen Glückwunsch zum Kauf des Badger Ordnance Recoil Lug Alignment Fixture. Dieses Produkt wurde entwickelt, um den Recoil Lug korrekt beim Installieren des Laufs zu platzieren. Um die sichere Verwendung dieses Werkzeugs zu gewährleisten, befolge bitte die folgenden Sicherheitsrichtlinien und Anweisungen.

Allgemeine Sicherheitsrichtlinien

- Stelle sicher, dass du das Produkt nur für den vorgesehenen Zweck verwendest.
- Halte das Produkt außerhalb der Reichweite von Kindern und schütze es vor unbefugtem Zugriff.
- Überprüfe das Produkt regelmäßig auf Beschädigungen oder Abnutzung.
- Verwende das Produkt nicht, wenn es beschädigt ist oder nicht ordnungsgemäß funktioniert.
- Informiere dich über mögliche Rückrufe und Sicherheitswarnungen über die EU Safety Gate Plattform.

Spezifische Sicherheitsvorkehrungen für die Verwendung

- Trage beim Arbeiten mit dem Recoil Lug Alignment Fixture immer geeignete Schutzausrüstung, wie z.B. Schutzbrille und Handschuhe.
- Verwende das Produkt nur in gut belüfteten Bereichen, um das Risiko von Verletzungen zu minimieren.
- Achte darauf, dass das Werkzeug sicher auf der Oberfläche platziert ist, um ein Verrutschen während der Anwendung zu vermeiden.
- Halte deinen Arbeitsbereich sauber und ordentlich, um Stolperfallen zu vermeiden.

Anweisungen für Installation und Verwendung

1. Vorbereitung

- Stelle sicher, dass du alle benötigten Werkzeuge und Materialien zur Hand hast.
- Reinige den Bereich, in dem du das Recoil Lug Alignment Fixture verwenden möchtest.

2. Installation

- Positioniere den Recoil Lug Alignment Fixture so, dass der Recoil Lug genau ausgerichtet ist.
- Befestige den Recoil Lug gemäß den Anweisungen des Herstellers des Laufs.
- Überprüfe die Ausrichtung des Recoil Lugs, bevor du fortfährst.

3. Verwendung

- Verwende das Fixture gemäß den spezifischen Anweisungen für dein Gewehrmodell.
- Achte darauf, dass alle Teile sicher befestigt sind, bevor du mit dem Schießen beginnst.

4. Nach der Verwendung

- Reinige das Werkzeug nach jedem Gebrauch, um eine lange Lebensdauer zu gewährleisten.
- Lagere das Fixture an einem trockenen, sicheren Ort.

Entsorgungsanweisungen

- Entsorge das Produkt gemäß den örtlichen Vorschriften für die Entsorgung von Werkzeugen und Materialien.
- Stelle sicher, dass das Produkt nicht in die Hände von Kindern gelangt, wenn du es entsorgst.

Kontaktinformationen für weitere Unterstützung

Für weitere Informationen oder Unterstützung wende dich bitte an den Hersteller oder einen autorisierten Händler. Achte darauf, dass alle Anfragen zur Produktsicherheit an einen EUbasierten Kontakt gerichtet werden.

Bitte beachte, dass die Sicherheit und der Schutz der Verbraucher höchste Priorität haben. Halte dich an diese Richtlinien, um eine sichere Verwendung des Badger Ordnance Recoil Lug Alignment Fixture zu gewährleisten.

Über uns

Brownells Deutschland

**Brownells Deutschland - Einer der größten Lieferanten für Waffenteile,
Büchsenmacherwerkzeug & Schießsportzubehör**

www.brownells-deutschland.de